

ANTEPRIMA

Logitech TrackMan Portable e nuovi prodotti per Macintosh, Amiga e MS-DOS

di Massimo Truscelli

Con una conferenza stampa svoltasi il 13 marzo, la Logitech ha annunciato una vera e propria raffica di nuovi prodotti, che abbiamo avuto modo di vedere e toccare allo stand Logitech al CeBIT '91 in svolgimento proprio nella data degli annunci ad Hannover e che, secondo le dichiarazioni rilasciate da Fabio Righi, Vice President Sales e Marketing della Logitech Inc di Fremont (California), testimoniano una volta di più l'intenzione della Logitech di fornire dispositivi quanto più possibile personalizzati per soddisfare le esigenze dell'utente.

Gli annunci toccano praticamente tutte le piattaforme hardware più diffuse spaziando dai dispositivi di puntamento statici e dinamici TrackMan Portable per MS-DOS, Logi-Mouse Pilot Amiga, MouseMan e TrackMan Macintosh; fino allo scanner manuale ScanMan Modello 32 dotato di software Gray-Touch per la piattaforma MS-DOS.

TrackMan Portable

La diffusione sempre più ampia dei portatili MS-DOS laptop e notebook con prestazioni avanzate in grado di concentrare potenza e caratteristiche tipiche di stazioni desktop in ridotte dimensioni, ha condotto inevitabilmente all'utilizzazione sui portatili di ambienti ed applicazioni grafiche che richiedono la presenza degli inevitabili dispositivi di puntamento per la gestione di puntatori, icone, menu a tendina e finestre. Sulla base di questa considerazione, la Logitech, società leader mondiale nella produzione di di-

spositivi di input per personal computer e workstation, ha creato TrackMan Portable: un dispositivo di puntamento realmente ergonomico che seguendo i parametri di versatilità e comodità d'uso dell'ultima generazione di prodotti Logitech, può essere indifferentemente usato da mancini e destrimani come mouse statico sia per sistemi desktop che espressamente per laptop e notebook.

La forma ergonomica è il frutto degli studi condotti dai laboratori del BCA (Biomechanics Corporation of America), un istituto del quale la Logitech si è avvalsa per uno studio sulla riduzione dei disturbi fisici legati alla sindrome CTS (Carpal Tunnel Syndrome) e la successiva realizzazione della serie MouseMan.

La realizzazione del design è stata affidata alla frogdesign, una società fondata a Stoccarda negli anni '70 da Hartmut Essingler e specializzata nella realizzazione di prodotti dal design ergonomico e stilisticamente avanzato, che annovera tra i propri clienti anche nomi altrettanto affermati come Advanced Vision Research, Apple, AEG, Sony, Epson, NeXT e per finire, in un settore completamente diverso, anche Louis Vuitton.

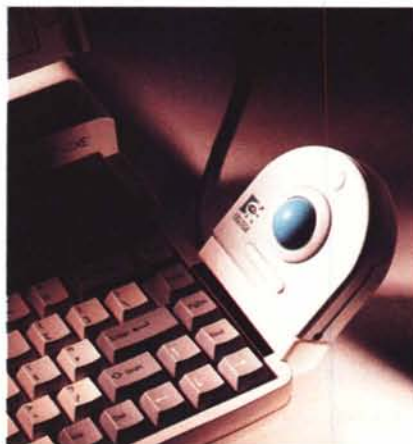
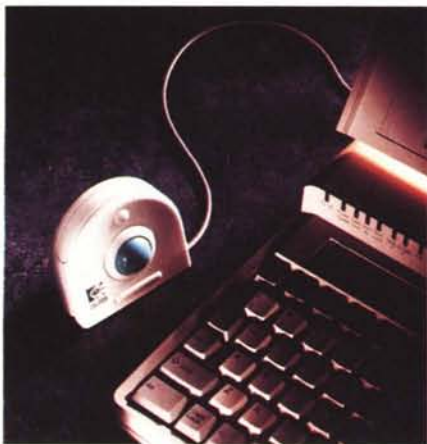
Il TrackMan Portable (il nome in codice del quale pare sia stato suggerito da quello di un oggetto presente nella saga fantascientifica di StarTrek) si adatta perfettamente, grazie alla convessità priva di sporgenze e spigoli della parte inferiore, alla forma della mano; una clip metallica a scatto ne consente il fissaggio al lato della tastiera dei portatili permettendo contemporanea-

mente la chiusura del coperchio senza la necessità di doverlo rimuovere. Tale sistema di fissaggio presenta però la caratteristica di sganciarsi facilmente nel caso di urto involontario per evitare che oltre al TrackMan finisca per aria anche il portatile. Può essere impiegato fissato alla tastiera con una inclinazione che ne consente un uso realmente ergonomico senza posizioni innaturali della mano, ma può anche essere appoggiato verticalmente sulla scrivania occupando in tal modo uno spazio molto ridotto, oppure, il TrackMan Portable può essere tenuto in mano ed azionato con il pollice con la medesima precisione di movimento tipica degli altri dispositivi di puntamento Logitech.

Ho avuto modo di toccare ed usare per qualche attimo uno dei due prototipi presenti ad Hannover e devo dire che tra la mano dell'operatore ed il TrackMan Portable si instaura un vero e proprio reciproco «feeling».

L'uscita del cavo di collegamento, di lunghezza ottimizzata per l'uso con i portatili, può essere posizionata in maniera che non crei problemi nell'uso né ai mancini, né ai destrimani.

Compatibile al 100% Microsoft, il TrackMan Portable offre tre tasti posizionati per rispettare rigorosamente la posizione naturale delle dita. Uno di essi, quello presente sul fianco, può essere estratto, ruotato e riposizionato secondo le esigenze dell'utilizzatore mancino o destrimano; i restanti due offrono una flessibilità molto elevata grazie alla loro possibile completa programmazione ed alle funzioni di blocco di trascinamento



Il TrackMan Portable è dotato di una pratica custodia per il trasporto e può essere usato anche dai mancini, fissato alla tastiera e poggato sul tavolo; l'uscita del cavo varia in funzione dell'uso.

come «assignable drag-log» per l'ottimizzazione dei movimenti del cursore.

Le utility MouseWare di gestione software includono una funzione per rendere più visibile il cursore sul display di qualsiasi applicazione DOS, mentre il Mouse Control Center, studiato specificamente per il pannello di controllo di Windows 3 facilita la creazione delle opzioni di menu personalizzati. L'alto grado delle innovazioni e delle soluzioni introdotte è testimoniato dalla completa assenza di parti in metallo per la chiusura della scocca e per la sospensione elastica della pallina, così come dalla garanzia di due anni prevista per la commercializzazione. Il TrackMan Portable sarà disponibile presso i rivenditori autorizzati Logitech, completo delle utility software MouseWare e di un elegante astuccio per la sua effettiva portatilità, a partire dal prossimo luglio.

MouseMan e TrackMan Macintosh

Con questi prodotti, già vincitori dell'ambito premio «IF Design Forum Award» di Hannover, la Logitech offre l'incremento ottimale della produttività negli ambienti operativi Macintosh QuickDraw, A/UX ed offre finalmente la soluzione lungamente attesa dagli utenti X-Windows in ambiente Mac.

Logitech è tradizionalmente fornitore ufficiale fin dal 1986 dei dispositivi di puntamento personalizzati impiegati in ambiente Mac e per l'occasione fornirà i nuovi dispositivi corredati di utility software INIT MouseKey (adatta al system Apple 6.07 ed anche al system 7.0, quando disponibile) per la programmazione dei tre tasti ed il controllo di parametri come quelli riguardanti l'elevata sensibilità del cursore per l'alta risoluzione, la programmazione della velocità di scorrimento e la risposta di attivazione dei pulsanti. L'interfaccia utilizzata dai nuovi prodotti è la porta ADB, ragione per la quale il collegamento è possibile con tutta la gamma di sistemi Macintosh. La soluzione TrackMan è particolarmente adatta agli utenti che lavorano con poco spazio a disposizione ed offre caratteristiche di ergonomia molto avanzate basate sulla maggiore mobilità del pollice rispetto alle altre dita della mano, maggiore mobilità derivante dalla presenza di un maggior numero di muscoli, nervi e per la sua particolare struttura di giunzione ossea con cartilagini a segmenti. MouseMan Macintosh sarà disponibile già dal prossimo mese di maggio.

LogiMouse Pilot Amiga

Dopo le versioni Atari e MS-DOS, con la versione Amiga del suo LogiMouse Pilot, la Logitech rafforza la sua presenza nel mercato degli home computer offrendo le medesime doti di ergonomia, comfort, precisione proprie degli altri suoi prodotti.

Il LogiMouse Pilot (già provato in versione italiana per MS-DOS con il nome di Junior Mouse Pilot sul numero 97 di MCmicrocomputer) è un mouse optomeccanico dotato di sensori optoelettronici a rilevamento tachimetrico con un design che, oltre ad essere particolarmente gradevole, offre una migliore impugnatura del dispositivo ed assicura un migliore comfort e movimenti del cursore molto precisi.



Il TrackMan e MouseMan per Macintosh sono forniti completi delle utility software MouseKey per la completa gestione di tutte le funzioni dal Pannello di Controllo, anche in previsione del System 7.0.



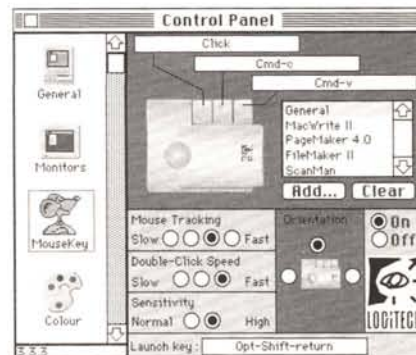
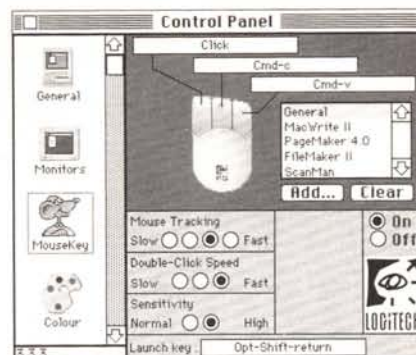
Il LogiMouse Pilot a due tasti in versione Amiga.

Adattandosi perfettamente all'anatomia della mano, il LogiMouse Pilot Amiga rende più confortevoli anche sessioni di lavoro prolungate mentre il dispositivo autopulente della sfera la mantiene libera da polvere ed impurità.

Anche per LogiMouse Pilot è previsto un periodo di assistenza in garanzia di due anni ed è disponibile al prezzo di 85.000 lire IVA esclusa.

ScanMan Modello 32 e GrayTouch

La serie di nuovi annunci comprende anche lo ScanMan Modello 32 abbinato al software GrayTouch. Si tratta di una ulteriore conferma del primato detenuto da Logitech riguardante la creazione del primo scanner manuale. Il Modello 32 si pone ad un gradino più basso rispetto al precedente Modello 256 già provato sul numero 102 di MCmicrocomputer, ma continua ad offrire



prestazioni elevate quali la possibilità di digitalizzazione e l'editing di immagini a 32 livelli di grigio e fino a 256 livelli di grigio in unione a GrayTouch per applicazioni DTP in ambiente operativo MS-DOS. Infatti, rispetto al 256 l'ambiente di utilizzo è il sistema operativo MS-DOS invece che il Microsoft Windows 3.

Lo ScanMan 32 offre una qualità delle immagini sufficientemente elevata che può essere incrementata con l'uso di GrayTouch, il software a corredo capace di offrire 256 livelli di grigio, una completa serie di strumenti di editing, comandi per saldare le immagini a pagina intera, l'opzione de-skew per riallineare le illustrazioni, funzioni di controllo per la regolazione di luminosità, contrasto e nitidezza delle immagini, e la possibilità di convertire immagini retinate in vere e proprie tonalità di grigio.

Le immagini digitalizzate possono essere salvate nei formati IMG, TIFF (normale, LZW e compresso), PCX. Tre opzioni di stampa per la gestione delle mezzetinte assicurano la migliore qualità di stampa delle immagini digitalizzate, mentre il supporto della memoria estesa facilita l'elaborazione di immagini di dimensioni superiori alla capacità della memoria RAM del sistema utilizzato.

ScanMan Modello 32 rappresenta anche la soluzione ideale, se impiegato congiuntamente al software OCR Logitech CatchWord, per la digitalizzazione e la trasformazione di testi in formato ASCII.

Già disponibile dal mese di aprile ScanMan 32 può essere installato su personal computer IBM XT, AT, PS/1, PS/2 (modello 25 e 30) e compatibili con almeno 1 Mbyte di memoria RAM in ambiente MS-DOS 3.0 e versioni successive.