

The Show Must Go On

di Enrico M. Ferrari
(MC-Link: MC0012)

Lunga pausa per la nostra rubrica, giusto il tempo per fare il punto della situazione e presentare le più interessanti novità del settore. Ripartiamo con una nutrita batteria di programmi, alcuni dei quali a torto definiti «minori»; fra l'altro è già in realizzazione tutta una serie di pacchetti predisposti per il nuovo Workbench 2.0, dovremmo quindi assistere ad una logica evoluzione nella qualità dei prodotti. Non appena disporremo della versione ufficiale del nuovo sistema operativo e del nuovo kickstart (ne esistono già parecchie copie pirata inaffidabili) contiamo di provare questi nuovi programmi

Aggiornamenti

Di molti programmi trattati nei precedenti numeri sono uscite le nuove versioni rivedute e corrette, vediamo rapidamente quali sono gli aggiornamenti più degni di nota.

È disponibile da prima dell'estate la versione 1.0 di JRCOMM, il famosissimo programma di comunicazione di John Radigan, il quale ci ha fatto disperare per mesi con le numerose versioni «quasi» definitive e finalmente si presenta con l'ultima release. Contrariamente a quello che si pensava la versione 1.0 è ancora shareware anche se viene usato un accorgimento per invogliare l'utente alla doverosa donazione: con cadenza casuale appare per qualche secondo uno schermo con una scritta che invita a registrarsi, agli utenti «regolari» verrà inviata la versione del programma libera dalla fastidiosa scritta.

Nel campo dei compressori troviamo

il nuovo ZOO, più veloce e con alcune funzioni aggiunte. Al noto LHARC scritto da Paolo Zibetti si affianca adesso LD, un suo clone nettamente più rapido e versatile. Per quanto riguarda i programmi italiani abbiamo una nuova versione di COVERTINA, l'ottimo tool di Angelo Mariani per stampare copertine di musicassette adesso anche in versione MS-DOS, Nicola Salmoria ha invece continuato a sfornare nuove release di LIBREQ; la pratica utility ci avvisa della mancanza di un particolare font o libreria richiesta dal programma e adesso ci consente anche di caricarla da qualsiasi volume montato.

Sempre da Salmoria viene il text reader MINIVIEW, liberamente ispirato al celebre Miniview80, inoltre il buon Nick, come si fa chiamare, ha realizzato un nuovo eccellente prodotto che vedremo tra poco in dettaglio.

Mach III

Questo programma è un completo tool di gestione del mouse, delle finestre di Workbench e di uso del CLI; noto al pubblico già da tempo la sua ultima versione rappresenta lo stato dell'arte nel suo genere.

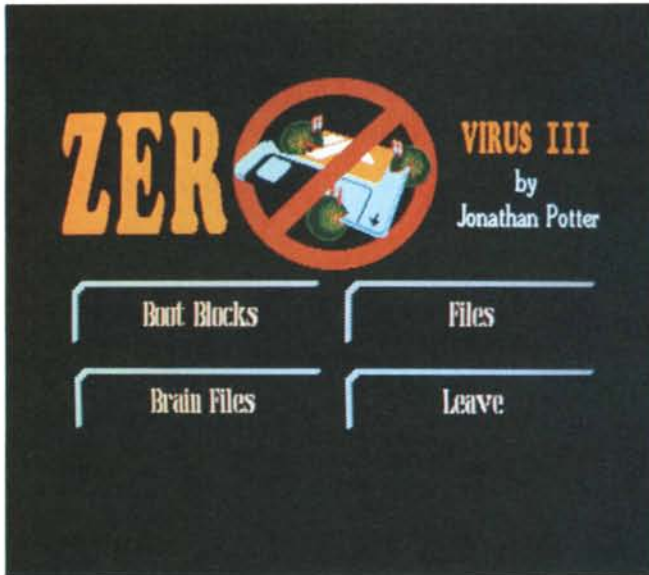
Una volta attivato Mach III è subito possibile richiamare il quadro di configurazione clickando sulla finestra dell'orologio, apparirà uno schermo dal quale potremo scegliere tutte le opzioni selezionabili, salvarle in un file o caricare una configurazione già registrata.

Per quanto riguarda il mouse possiamo gestirne i valori di accelerazione o usarlo come «Sunmouse», in questa modalità le finestre verranno automaticamente attivate non appena il pointer si posa su esse: è anche possibile scorrere ciclicamente fra le finestre attive, scegliere il pointer in modo che scompaia alla prima pressione di un tasto e attivare l'opzione Mouse To Menu che porta il pointer sulla title bar non appena si preme il tasto destro.

È ovviamente presente anche uno screen blanker che «spegnerà» il moni-

	C1	C2	C3	C4	C5	
		RIEPILOGO SPESE				
		Cibo	Automobile	Telefono	Abiti	Tot. mensile
R1	Gennaio	300000.00	150000.00		230000.00	680000.00
R2	Febbraio	250000.00	65000.00	102213.00	125000.00	622213.00
R3	Marzo	120000.00	20000.00			150000.00
R4	Aprile	250000.00	210000.00	89300.00	430000.00	979300.00
R5	Maggio	430000.00	47000.00			477000.00
R6	Giugno	200000.00		125432.00	150000.00	575432.00
R7	Luglio	340000.00	212500.00		97000.00	650000.00
R8	Agosto	150000.00	10000.00	93299.00		263299.00
R9	Settembre	210000.00	25000.00			235000.00
R10	Ottobre	300000.00	22000.00	86577.00	260000.00	748577.00
R11	Novembre	280000.00	120000.00			400000.00
R12	Dicembre	220000.00		115622.00		335622.00
R13	TOTALE	3219300.00	1129000.00	692443.00	1311500.00	6066000.00

Spread, un foglio elettronico PD senza troppe pretese, ma molto pratico.



Schermata introduttiva di Zerovirus, ottimo controllore anti-virus.

Zerovirus

Parliamo ancora di virus, purtroppo: non solo continuano ad uscire nuove e più sofisticate versioni di virus, ma bisogna continuamente fare attenzione ai falsi programmi antivirus che a loro volta possono contenere codici infettanti.

Per chi inoltre fa un uso intensivo dei dischetti la situazione peggiora: molti virus si annidano infatti nel boot block ma contemporaneamente molti programmi (giochi soprattutto) usano dei boot particolari non standard che potrebbero essere scambiati per virus, come avere un controllo sicuro? A tutto questo serve Zvirus.

Il programma provvede a riconoscere i virus presenti in memoria, sui singoli file, su intere directory e sui boot block dei dischetti: contemporaneamente Zvirus può «imparare» e conservare tutti i boot block non standard in modo da differenziarli dai virus, inoltre è possibile salvare il boot in modo da poter eventualmente ripristinare successivamente disco infettato.

Dal menu principale è possibile subito scegliere se eseguire un controllo dei singoli file o del boot di un dischetto; nel primo caso apparirà un file requester dall'uso intuitivo, i file possono venir controllati anche nelle sottodirectory ricorsive e viene subito segnalata la presenza di un virus in un file.

Lavorando sui boot block possiamo invece cambiarne il tipo, ad esempio è possibile introdurre un boot che controlli la corretta partenza della macchina con lo schermo in modo PAL: sempre dal menu «boot block» possiamo scegliere le varie opzioni per catalogare diversi tipi di boot.

Il programma riconosce una ventina di virus ed è estremamente comodo per i possessori di hard disk per la sua flessibilità nel controllo dei singoli file, Zvirus insieme al già recensito Virusx rappresenta l'unica barriera certificata contro i danni dei virus.

Ruler

Un minuscolo programma: visualizza una finestra workbench senza bordo con disegnata una scala di valori, un righello praticamente.

Questo righello è espandibile a piace-

tor dopo un prefissato tempo di inattività.

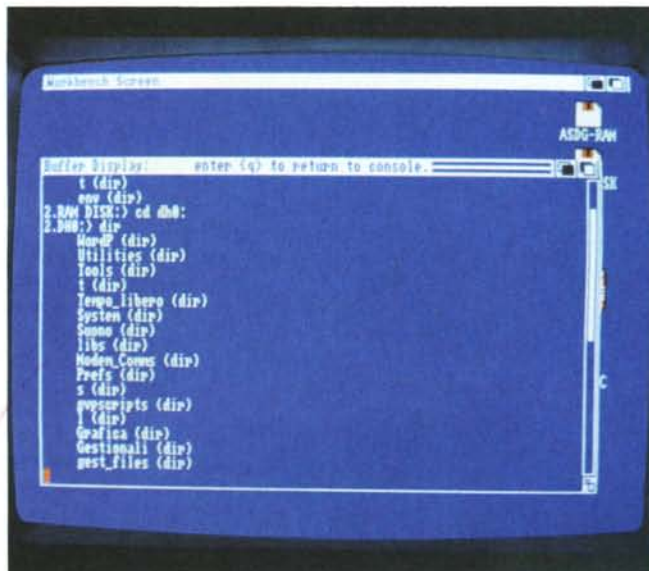
L'orologio può essere selezionato in numerosi modi e formati associandoci anche la visualizzazione della memoria fast e chip disponibile, addirittura è possibile creare un file di configurazione in modo da poter visualizzare la data nella lingua preferita; è presente anche un allarme per l'ora e uno per la memoria quando questa sia scesa a livelli critici.

La vera forza di Mach III sono le sue hotkey e macro key configurabili a piacere: tramite queste è anche possibile gestire funzioni complesse del CLI o del workbench, possiamo ad esempio cambiare lo schermo da interlacciato a non, eseguire programmi, registrare i movi-

menti del mouse e ripeterli in playback, riposizionare le finestre o modificarne le loro dimensioni.

È importante notare come la configurazione non sia solo caricabile e salvabile separatamente ma sia possibile associarla ai singoli programmi: digitando nell'apposito gadget il titolo del programma, questo, una volta caricato, attiverà automaticamente la relativa configurazione di Mach III.

Una volta imparato ad usarlo correttamente il programma si rivelerà una vera manna per chi combatte perennemente con molti schermi contemporaneamente, sequenze di tasti e problemi di mouse; Mach III è la soluzione finale a questo genere di problemi.



CB all'opera, si nota la scroll bar per scorrere la «storia» della finestra CLI.

re in larghezza ed è anche definibile la sua scala, infatti di default Ruler va bene per testi in font topaz ma diversi font possono aver bisogno di una scala di misura diversa.

Il punto è: a cosa può servire un righello sullo schermo del workbench? Può essere ad esempio utilizzato per tenere sotto controllo la lunghezza dei nomi dei file e, magari se si lavora in CLI, evitare di introdurre stringhe troppo lunghe. Poco meno di 5 K di programma, un ingombro minimo per un programma che potrebbe sempre tornare utile.

HEX

Nicola Salmoria ci ha abituato a lavori di ottima fattura: questo file editor è probabilmente il migliore del genere finora visto e merita per questo una menzione speciale nonostante avessimo già trattato questo tipo di programmi. Il pregio maggiore di HEX è la velocità: merito anche della scelta di caricare tutto il file da editare direttamente in memoria il che, contrariamente a file editor che esaminano settore per settore, consente ricerche e visualizzazioni ultrarapide.

Ci piace molto proprio la visualizzazione del file, eseguibile sia attraverso scroll bar laterale sia via tasti cursore o puntatore del mouse: lo scroll è talmente raffinato da permetterci varie velocità di visualizzazione.

Spicca sul lato destro dello schermo una calcolatrice sempre pronta all'uso, con convertitore esadecimale/decimale utilissimo a seconda del tipo di editing. Gli altri gadget sul lato destro consentono rapide ricerche di stringhe anche esadecimale, spostamenti del cursore in specificati punti del file e cambio rapido della modalità di editing (ASCII o esadecimale).

I menu a discesa sono molto completi: citiamo un menu dedicato esclusivamente al posizionamento del cursore, è anche possibile definire delle locazioni nel file alle quali «saltare» rapidamente o che permettano di stampare solo la parte definita del file. Menzione d'onore per l'opzione Grab Memory che consente di specificare due locazioni di memoria a piacere da scorrere ed eventualmente editare.

Nient'altro da aggiungere, tranne i nostri complimenti all'autore di HEX.

L'italiano HEX:
il miglior file editor
finora visto.



MOM

Questo programma scritto da Marco Lusini permette di aggiungere altri menu allo schermo del workbench e di associare ad ogni menu un programma da eseguire.

In pratica oltre ad avere i menu Workbench, Disk e Special sullo schermo del vostro workbench potrete aggiungere uno o più menu, per esempio potete creare un menu «Programmi» dal quale selezionare i programmi maggiormente usati: selezionandoli direttamente da Workbench questi verranno eseguiti, è anche possibile associare ad ognuno di essi una hot key.

Il programma si compone di «MOM-Handler» da posizionare nella directory L:, del programma MOM e del file MOM-startup che è il file dove definire i nuovi menu.

Possiamo associare ai nuovi menu sia programmi eseguibili da Workbench sia comandi da impartire via CLI e comandi propri degli script come If, Then ecc.

Questa particolarità insieme al fatto che MOM non viene cancellato al caricamento ad esempio delle Preferences lo fa preferire al più noto Mymenu.

Il file di startup è un file ASCII editabile a piacere nel quale inseriremo i nomi dei comandi da eseguire preceduti dal nome del menu ai quali vogliamo associarli e se devono essere eseguiti come se fossero chiamati da workbench, in questo caso deve ovviamente essere presente il file .Info relativo.

Immaginiamo di volere creare un menu chiamato «Wordpro» e di voler associargli alcuni nomi di Word Processor che più usiamo, nel file di startup la stringa di configurazione sarà: MENU «Wordpro/Textcraft» WB «DHO: PROGS/TEXTCRAFT».

In questo caso comparirà una voce Textcraft nel nuovo menu Wordpro che richiamerà il programma dalla directory PROGS dell'hard disk.

È addirittura possibile creare dei sottomenù in ogni nuovo menu consentendo un'alta personalizzazione del Workbench.

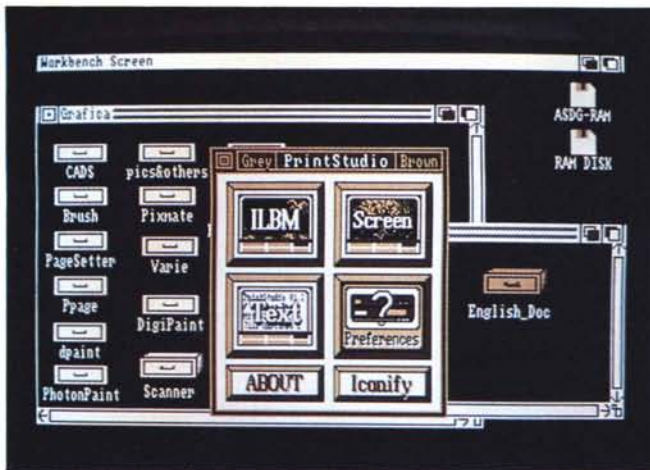
MOM è una utility estremamente pratica che vi eviterà di aprire ogni volta decine di sottodirectory per lanciare un programma di uso quotidiano, dimenticavamo di dirvi che MOM è l'acronimo per My Own Menu, titolo azzeccato.

Spread

Finalmente un foglio elettronico semplice e chiaro da usare.

Nonostante la ridotta disponibilità di risorse, 60 righe per 36 colonne, ha tutto quello che un utente medio necessita da uno spreadsheet di uso domestico.

Il calcoli sono fatti in virgola mobile a doppia precisione e le formule possono essere introdotte secondo criteri abbastanza sofisticati. Una volta lanciato Spread ha un look simile a quello di Maxiplan con le colonne e le righe numerate progressivamente e la cella in og-



Print Studio con i suoi menu selezionabili da workbench.



L'Iraq come bersaglio: una schermata francamente evitabile.

getto marcata in reverse. Nelle ultime due righe sono presenti la riga di editing della cella e del suo nome relativo, ai lati le scrollbar ci consentono di visualizzare tutto il foglio.

Tramite l'ultimo menu «format» è possibile cambiare l'ampiezza delle colonne e scegliere un font che consenta la visualizzazione di un maggior numero di colonne, le altre opzioni dei menu sono intuitive e di facile utilizzo.

CB

Console Buffer, questo il significato della sigla CB, è un programma creato per quegli utenti di CLI che volessero sempre avere un log degli input e degli output eseguiti nella finestra CLI.

Una volta lanciato il programma «attacca» alla finestra CLI una barra proporzionale verticale, questa barra definisce il buffer delle console che è possibile scorrere. Clickando sulla barra la finestra CLI assume le funzioni di un editor, possiamo quindi far scorrere avanti e indietro la barra, oppure possiamo usare i tasti cursore o è anche possibile clickare sul mouse direttamente sulla metà superiore o inferiore della finestra di CLI: in ogni caso potremo rivedere tutto ciò che è passato per quella finestra, i comandi dati, l'esito di un «type», directory precedentemente listate e così via.

Per funzionare CB ha bisogno del suo handler che verrà posto nella directory L, è importante notare che questo programma funziona sia sulla finestra CLI che su quelle di altre shell. È possibile anche specificare numerose opzioni sulla linea di comando che ci permettono di definire il numero delle righe del buffer (settato a 100 di default) o di salvare

il contenuto del buffer in un file: si può anche comandare a CB di effettuare un hardcopy periodico del buffer e di aggiungere l'ora ad ogni prompt per avere un log temporale delle attività svolte.

Printstudio

Finalmente un programma completo per gestire la stampa di testi, immagini, schermi e finestre, con in più alcune caratteristiche che lo rendono utilizzabile come tool grafico tuttotfare.

Una volta lanciato Printstudio presenta una piccola finestra sullo schermo di Workbench, all'interno sono presenti i quattro gadget fondamentali: ILBM, SCREEN, TEXT e PREFERENCES.

Dal primo gadget è possibile caricare una immagine, anche HAM o Extra Halfbrite e persino Overscan, visualizzarla, cambiarne il palette e stamparla, è anche presente una comoda opzione «select part» per selezionare solo una parte di essa.

Dal menu SCREEN è possibile non solo stampare finestre o schermi, ma anche salvarli in un file e selezionare singole finestre anche in un workbench «affollato»; anche qui è presente un comodo palette per modificare i colori.

La parte dedicata alla stampa dei testi (ASCII) è un piccolo editor, è possibile selezionare solo parte del testo, scorrere lungo il testo, inserire la numerazione di pagina, l'header e il suo stile e via dicendo.

La vera comodità del programma risiede nella possibilità di richiamare le preference in qualsiasi momento e di gestire i parametri di stampa anche un attimo prima di stampare l'immagine: Print Studio è sicuramente il tool di stampa più pratico e flessibile da usare.

Crisi del golfo

Eh sì, anche il software PD è stato coinvolto dall'invasione dell'Iraq ai danni del Kuwait: abbiamo già visto alcuni videogame più o meno espliciti (su di uno c'era scritto: «SCOPO: UCCIDERE SADDAM HUSSEIN») e disegni ispirati al tema. A titolo di curiosità riportiamo una schermata Hi Res con la cartina del Medio Oriente e un bersaglio disegnato proprio sopra l'Iraq, potete stamparlo e usarlo per esercitarvi nel tiro alle frecce o col fucile a piombini, più saggiamente crediamo che sia il caso di relegare questo tipo di file nell'angolo delle stupidaggini.

Font, disegni e musiche

Ci preme ricordare come il circuito del software PD sia una inesauribile miniera per trovare tutta quella serie di file non recensibili come i font di scrittura, immagini di ogni tipo e musiche. Sono disponibili numerosissimi spartiti per De Luxe Music ad esempio: si va dai classici come le sonate a più voci di autori famosi, ai brani rock e di musica leggera italiana (ottime alcune interpretazioni di musiche di Battisti) fino alle composizioni di qualche sconosciuto autore di provincia in cerca di effimera notorietà.

Conclusioni

Siamo in attesa del software per i nuovi sistemi operativi e quindi è consigliabile tenere d'occhio il panorama del PD, nel frattempo rinnoviamo l'invito agli autori italiani a farci conoscere le loro nuove creazioni attraverso gli usuali canali telematici.

MS

... FAI LA SCELTA GIUSTA!!

PROGETTAZIONE CAD - CAM

✓ AUTOSKETCH 2.0	200.000	i
✓ AUTOCAD 10 386	6.700.000	i

DATA BASE

✓ DBASE IV	940.000	i
DEVELOPER ED.	1.790.000	e
LAN PACK	1.430.000	e
DBASE III PLUS	835.000	i
CLIPPER 5.0	1.100.000	e
DB FAST COMPILER	566.000	e
✓ SUPERBASE 4 1.2	835.000	e
FOXPRO SINGLE USER	950.000	e
✓ BORLAND PARADOX 3.5	399.000	i
BORLAND PARADOX ED. RETE	1.940.000	i
BORLAND REFLEX 2.0	374.000	e

WORD PROCESSING

✓ WORD per Windows	854.000	i
✓ WORD per Windows FIVE PACK	3.239.000	i
WORD 5.0	681.000	i
✓ WORD 5.0 FIVE PACK	2.795.000	i
✓ WINWORD + WINDOWS 3	958.000	i
✓ XYWRITE III PLUS	854.000	i
LOTUS MANUSCRIPT 1.1	614.000	i
LOTUS MANUSCRIPT 2.0	710.000	e
SAMNA AMI PROFESSIONAL	528.000	e
SAMNA AMI	216.000	i
WORDSTAR PROFESSIONAL 6.0	566.000	i
WORDSTAR PROFESSIONAL 5.5	566.000	i
WORDSTAR 2000 PLUS 3.0	806.000	i
WORDPERFECT 5.1	566.000	e

INTEGRATI

✓ MICROSOFT WORKS 2.0	297.000	i
✓ MICROSOFT WORKS 2.0 + MS MOUSE	450.000	i
✓ LOTUS SYMPHONY 2.2	806.000	e
LOTUS SYMPHONY 2.0	806.000	e
ENABLE 2.15	1.008.000	i
FRAMEWORK III 2.1	816.000	i

PERSONAL MANAGEMENT

✓ MICROSOFT PROJECT WINDOWS	950.000	e
LOTUS AGENDA	545.000	e
TIMELINE	755.000	e

SPREADSHEET

✓ MICROSOFT EXCEL 2.1 C	660.000	i
MICROSOFT EXCEL 2.1 C	565.000	e
MICROSOFT EXCEL + MOUSE	806.000	i
MICROSOFT EXCEL & Q+E	691.000	i
MICROSOFT EXCEL OS/2	750.000	e
✓ MICROSOFT EXCEL WIND. FIVE PACK	2.945.000	i
LOTUS 123 3.1	787.000	i
LOTUS 123/G	855.000	e
LOTUS 123 2.2	700.000	i
✓ BORLAND QUATTRO PROFESSIONAL	299.000	i
BORLAND QUATTRO	307.000	i

LINGUAGGI

✓ MICROSOFT BASIC 7.1	561.000	e
MICROSOFT QUICK BASIC 4.5	210.000	i
MICROSOFT C COMPILER 6.0	560.000	e
MICROSOFT QUICK C 2.5	140.000	e
MICROSOFT QUICK MASM/C 2.51	249.000	e
MICROSOFT FORTRAN COMP. 5.0	560.000	e
MICROSOFT QUICK PASCAL 1.0 (DOC. ITA)	187.000	i
MICROSOFT COBOL COMP. 3.0	1.055.000	e
MICROSOFT PASCAL COMP. 4.0	470.000	e
MICROSOFT MACROASSEMBLER 5.1	230.000	i
✓ BORLAND TURBO C ++	307.000	e
✓ BORLAND TURBO C ++ PROF.	470.000	i
✓ BORLAND TURBO DEBUG & TOOLS	249.000	i
BORLAND TURBO C 2.0	230.000	i
BORLAND TURBO PASCAL 5.5	230.000	i
BORLAND TURBO PROLOG 2.0	170.000	e
BORLAND TURBO PROLOG 1.1	170.000	e
BORLAND TURBO BASIC 1.1	153.000	i
BORLAND TURBO C PROF. 2.0	375.000	i
BORLAND TURBO PASCAL PRO. 5.5	375.000	i

DESKTOP PUBLISHING

VENTURA PUBLISHER 2.0	1.360.000	i
VENTURA PROFESSIONAL	640.000	i
ALDUS PAGEMAKER 3.0	1.296.000	i
✓ ALDUS PAGEMAKER 3.01	950.000	e
LOGITECH FINESSE 3.0	375.000	i
FONT BITSTREAM	307.000	e
FONT BITSTREAM FUNDAMENTALS	645.000	e

UTILITY

✓ NORTON COMMANDER 3.0	200.000	e
NORTON UTILITY 5.0	270.000	e
NORTON EDITOR	135.000	e
✓ PC TOOLS DELUXE 6.0	232.000	i
✓ PC TOOLS DELUXE 6.0 LAN	1.425.000	e
LOTUS MAGELLAN 2.0	270.000	e
COPY II PC 5.01	139.000	e

AMBIENTI OPERATIVI

MICROSOFT WINDOWS 3.0	283.000	i
✓ MICROSOFT WINDOWS 3 TOOLKIT	650.000	e
BORLAND SIDEKICK PLUS	315.000	i
GEM 3.0 DESKTOP	134.000	e
OS/2 PRES. MANAGER TOOLKIT	660.000	e

GRAFICA

✓ COREL DRAW 1.2	999.000	i
COREL DRAW 1.2	815.000	e
LOTUS FREELANCER PLUS 3.01	660.000	i
GEM ARTLINE	565.000	e
✓ HARWARD GRAPHICS 2.3	650.000	i
✓ MICROSOFT POWERPOINT	835.000	i
✓ MICROSOFT POWERPOINT	695.000	e
PC PAINTBRUSH IV PLUS	268.000	i
AUTODESK ANIMATOR	570.000	i
AUTODESK ANIMATOR	400.000	e

HARDWARE

MICROSOFT MOUSE BUS/SERIAL	170.000
MICROSOFT MOUSE BUS/SERIAL + PAINT BRUSH	200.000
LOGITECH MOUSE + PAINT SHOW	170.000
LOGITECH MOUSE SERIE 9 BUS/SERIAL	150.000
LOGITECH TRACKMAN	170.000

Il nostro messaggio é semplice: rapidità, prezzi convenienti e supporto tecnico sono la nostra forza. Non acquistare il tuo Software originale senza garanzie di professionalità che solo **SOFTWARE DIFFUSION** può assicurarti. Richiedici gratuitamente il catalogo generale '91 su floppy, troverai tutto il software e l'hardware presente sul mercato internazionale a prezzi imbattibili.

Ashton-Tate

Microsoft

SPC SOFTWARE PUBLISHING

Lotus

AUTODESK

BORLAND

XEROX Ventura Publisher

COREL

PUOI ORDINARE:

☎ Per telefono: (02) 9843272 r.a.

☎ Per telefax: (02) 9843272

✉ Per posta: SOFTWARE DIFFUSION

Via Carducci, 39

20098 S. Giuliano Mil. (MI)

LEGENDA: i: versione italiana e: versione inglese ✓: NOVITÀ

Tutti i pacchetti sono originali, sigillati e nella versione più recente disponibile sul mercato internazionale. I nostri prodotti sono completamente garantiti all'origine dal produttore/importatore. Tutti i prodotti sono disponibili su supporto magnetico da 3"1/2 e 5"1/4.

Condizioni di vendita

- * Contributo spese di L. 20.000 per corriere espresso.
- * Spedizione gratuita a mezzo posta.
- * Salvo il venduto.
- * I prezzi si intendono IVA esclusa.
- * Per ordini superiori a L. 1.500.000 al netto di IVA extra sconto del 3% Pagamento contrassegno.

Tel. 055 951450 - Fax 055 951732 - BBS 055 951594

Casella Postale 104 Figline Valdarno 50063 (FI)

SoftLAND

Un mondo di programmi ai prezzi più bassi del mondo

Programmi originali e garantiti. Servizio clienti non-stop. Hot-Line telefonica gratuita. Condizioni di vendita: i prezzi sono da ritenersi IVA esclusa, franco magazzino; il pagamento può essere effettuato in contanti/contrassegno, assegno circolare o carta di credito; spese di spedizione L. 11.400 per corriere espresso; la merce si intende salvo il venduto. Legenda: I=Italiano, E=Inglese

RICHIEDETE IL NOSTRO CATALOGO GRATUITO

CAD/DRAFTING

AutoCAD 10 (per scuole)	I	950.000	FormTool Gold 3.0	E	210.000
Autosketch 2.0	I	198.000	FormWorx W/Fill & File	E	250.000
Autosketch 3.0	E	330.000	Perform Designer & Filler 2.1	E	530.000
Design CAD 4.0	E	379.000	Perform Filler	E	220.000
Design CAD 3-D 3.01	E	485.000	Perform Pro per Windows 3	E	630.000
Drafix CAD 1.1 per Windows 3	E	1.075.000	Xerox Formbase per Windows 3	E	749.000
Generic CADD 3D	I	535.000			

COMMUNICATION

Blast PC	E	399.000	A-10 Tank Killer	E	95.000
Brooklyn Bridge	E	220.000	Afterburner	E	95.000
Carbon Copy Plus 5.2	E	255.000	Blue Angels	E	95.000
DCA Crosstalk per Windows 3	E	235.000	Crime Wave	E	95.000
DCA Crosstalk Mark IV	E	430.000	Dark Heart Of UUKRUL	E	95.000
DCA Crosstalk XVI	E	360.000	Hero's Quest	E	95.000
Hayes Smartcom III	E	350.000	Hockey League Simulator	E	95.000
Laplink III Plus	E	175.000	Hunt For Red October	E	95.000
Laplink III Plus	I	215.000	Microsoft Flight Simulator 4.0	E	84.000
Mirror III	E	240.000	MS Fight Sim. Aircraft&Scenery	E	84.000
Procomm Plus	E	175.000	Operation Wolf	E	95.000
			Pirates	E	95.000
			Star Trek V	E	95.000

DATABASE

Borland Paradox 3.5	I	1.019.000	Adobe Illustrator Windows 3	E	920.000
Borland Paradox 3.5 ScartOff	I	399.000	Arts&Letters Editor/Windows 3	E	950.000
Borland Paradox SQL	E	715.000	Ashton-Tate Applause II	I	580.000
Borland Reflex 2.0	E	330.000	Autodesk Animator	E	390.000
Clipper 5.0	E	930.000	Autodesk Animator	I	550.000
Blinker	E	560.000	Colorix VGA Paint	E	265.000
DGE Graphics 4.0	E	430.000	Carel Draw 2.0	E	879.000
Funcy	E	480.000	Carel Draw 1.2 per Windows 3	I	995.000
NetLib	E	560.000	Deluxe Paint II	E	270.000
Overlay	E	320.000	GEM Airline 2.0	E	870.000
SilverComm	E	560.000	Harvard Graphics 2.3	I	710.000
SilverPaint	E	320.000	IBM PC Storyboard Plus	E	499.000
SpellCode	E	145.000	Lotus Freelance Graphics	I	675.000
Subntx	E	132.000	Micrografx Charisma/Windows 3	E	729.000
Database 4.2	I	1.170.000	Micrografx Designer/Windows 3	E	980.000
DB Fast Plus Compiler	E	520.000	Microsoft Chart 3.0	E	490.000
DB Fast 1.5 per Windows 3	E	685.000	Microsoft Powerpoint Windows 3	E	670.000
DBase IV 1.1	I	935.000	Microsoft Powerpoint Windows 3	I	840.000
DBase IV Developer Edition	I	1.780.000	PC Paintbrush IV Plus	E	265.000
DBXL Diamond 1.3	E	315.000	PC Paintbrush Plus per Windows	E	170.000
Foxbase Plus 386	E	650.000	Paul Mace Grasp 3.5	E	275.000
FoxPro Single User	E	945.000	Pixie per Windows	E	329.000
Gupta SQL per Windows 3	E	1.890.000	Publisher's Paintbrush	E	375.000
Omnis 5 per Windows 3	E	920.000	Show Partner FX	E	498.000
Quicksilver Diamond 1.3	E	732.000			
Superbase 4 per Windows 3	I	829.000			

DESKTOP PUBLISHING/ICR-OCR

Adobe Type Manager/Windows 3	E	265.000	Borland Sidekick Plus	I	310.000
Adobe Type Manager Plus Pack	E	350.000	Easy Flow	E	370.000
Aldus Pagemaker 3.01	I	1.310.000	Flowcharting 3	E	435.000
Bitstream Fonts	E	215.000	Harvard Project Manager III	E	950.000
Freedom Of The Press	E	640.000	Lotus Agenda 2.0	E	545.000
GO Script Plus	E	820.000	Microsoft Project 3.1	I	749.000
Logitech Catchword 1.1	I	295.000	Microsoft Project 4.0	E	669.000
Logitech Finesse 3.0	I	369.000	Microsoft Project Windows 3	E	840.000
Logitech Image-In	I	565.000	On Time	E	160.000
Newsmaster II	E	175.000	ORG Plus Advanced 5.0	E	225.000
Omnipage 2.1 W/Hardware	I	3.570.000	Symantec Q&A 3.0	E	560.000
Omnipage 386 2.1	I	1.995.000	Symantec Timeline 4.0	E	745.000
QMS Ultra Script Plus	E	628.000			
Softcraft Font Editor	E	380.000			
Ventura Gold 3.0 per Windows 3	E	1.320.000			
Ventura Gold 3.0 per Windows 3	I	1.620.000			
Ventura Gold 3.0 GEM	E	1.320.000			
Ventura Gold 3.0 GEM	I	1.620.000			
Ventura Gold 3.0 OS/2	E	1.320.000			

FORMS PROCESSORS

Form Filler 3.0	E	210.000			
-----------------	---	---------	--	--	--

GAMES

A-10 Tank Killer	E	95.000	Actor 3 per Windows 3	E	1.020.000
Afterburner	E	95.000	Arity Prolog Standard	E	240.000
Blue Angels	E	95.000	Arity Prolog Compiler+Interp.	E	1.540.000
Crime Wave	E	95.000	Asymetrix Toolbook Windows 3	E	679.000
Dark Heart Of UUKRUL	E	95.000	Blaise C Tools Plus 6.0	E	250.000
Hero's Quest	E	95.000	Blaise Turbo C Tools Plus	E	220.000
Hockey League Simulator	E	95.000	Borland Turbo C 2.0	I	225.000
Hunt For Red October	E	95.000	Borland Turbo C Prof. 2.0	I	380.000
Microsoft Flight Simulator 4.0	E	84.000	Borland Turbo C++	I	289.000
MS Fight Sim. Aircraft&Scenery	E	84.000	Borland Turbo C++ Professional	I	449.000
Operation Wolf	E	95.000	Borland Turbo Debugger & Tools	I	230.000
Pirates	E	95.000	Borland Turbo Pascal 6.0	I	230.000
Star Trek V	E	95.000	Borland Turbo Pascal Prof. 6.0	I	380.000

GRAPHICS/BUSINESS GRAPHICS

Adobe Illustrator Windows 3	E	920.000	Digitalik Smalltalk V	E	219.000
Arts&Letters Editor/Windows 3	E	950.000	Digitalik Smalltalk V/286	E	325.000
Ashton-Tate Applause II	I	580.000	Digitalik Smalltalk V/PM	E	790.000
Autodesk Animator	E	390.000	Hammerly Probas Library 4.0	E	295.000
Autodesk Animator	I	550.000	Knowledge Pro per Windows 3	E	1.360.000
Colorix VGA Paint	E	265.000	Matrix Layout 2.0	E	380.000
Carel Draw 2.0	E	879.000	Microsoft Basic Pr.Dev.Sys 7.1	E	555.000
Carel Draw 1.2 per Windows 3	I	995.000	Microsoft C Compiler 6.0	E	555.000
Deluxe Paint II	E	270.000	Microsoft Cobol Pr.Dev.Sys 4.0	E	995.000
GEM Airline 2.0	E	870.000	Microsoft Fortran Compiler 5.0	E	555.000
Harvard Graphics 2.3	I	710.000	Microsoft Macro Assembler 5.1	E	225.000
IBM PC Storyboard Plus	E	499.000	Microsoft Pascal Compiler 4.0	E	525.000
Lotus Freelance Graphics	I	675.000	Microsoft Quick Basic 4.5	I	205.000
Micrografx Charisma/Windows 3	E	729.000	Microsoft Quick C 2.5	E	140.000
Micrografx Designer/Windows 3	E	980.000	Microsoft Quick MASM/C 2.5	E	245.000
Microsoft Chart 3.0	E	490.000	Microsoft Quick Pascal 1.0	E	149.000
Microsoft Powerpoint Windows 3	E	670.000	Microsoft Quick Pascal 1.0	I	180.000
Microsoft Powerpoint Windows 3	I	840.000	Novell B-Trieve	E	390.000
PC Paintbrush IV Plus	E	265.000	TopSpeed C Compiler Extended	E	940.000
PC Paintbrush Plus per Windows	E	170.000	Turbo Basic Database Toolbox	E	155.000
Paul Mace Grasp 3.5	E	275.000	Turbo Basic Editor Toolbox	E	155.000
Pixie per Windows	E	329.000	Turbo Prolog Toolbox	E	155.000
Publisher's Paintbrush	E	375.000	Vestronix Pro C 2.0	E	1.190.000
Show Partner FX	E	498.000	Whitewater Resource Toolkit 3	E	375.000

INFORMATION/PROJECT MANAGEMENT

Borland Sidekick Plus	I	310.000	Baler 5.0 (Compilatore Lotus)	E	750.000
Easy Flow	E	370.000	Borland Quattro Pro 2	I	660.000
Flowcharting 3	E	435.000	Borland Quattro Pro 2 ScartOff	I	299.000
Harvard Project Manager III	E	950.000	Informix WingZ per Windows 3	E	665.000
Lotus Agenda 2.0	E	545.000	Lotus 123 2.2	I	685.000
Microsoft Project 3.1	I	749.000	Lotus 123 3.1	I	780.000
Microsoft Project 4.0	E	669.000	Lotus 123/G	E	825.000
Microsoft Project Windows 3	E	840.000	Microsoft Excel 3 Windows 3	E	735.000
On Time	E	160.000	Microsoft Excel 2.1c Windows 3	I	655.000
ORG Plus Advanced 5.0	E	225.000	Microsoft Excel 2.1 OS/2 P.M.	I	720.000
Symantec Q&A 3.0	E	560.000	Microsoft Excel 2.1c+Q.E.	I	685.000
Symantec Timeline 4.0	E	745.000			

INTEGRATED

Framework III	I	810.000			
Lotus Symphony 2.2	I	799.000			
Lotus Works	E	250.000			
Microsoft Works 2.0	I	279.000			

MATHEMATICS/STATISTICS

Borland Eureka	E	270.000			
Derive 2.0	E	355.000			
GAUSS 2.0	E	1.170.000			
Grapher	E	450.000			

MATLAB 3.5	E	1.798.000	Back It	E	242.000
SPSS/PC Plus	E	1.515.000	Check It 3.0	E	210.000
STSC Statgraphics 4.0	E	1.160.000	Copy II PC 6.0	E	135.000
StatSoft CSS	E	1.160.000	Disk Optimizer 4.02	E	205.000
Surfer 4.0	E	950.000	Disk Technician Gold	E	260.000
Systat W/Sygraph 5.0	E	1.770.000	Dr. Switch	E	169.000

OPERATING SYSTEMS

Concurrent DOS 3.02 10 User	E	690.000	H Test/H Format 3.0	E	210.000
Dr. DOS 5.0	E	210.000	HDC Windows Manager/Windows3	E	230.000
GEM 3.0 Desktop	E	129.000	Headroom	E	319.000
Microsoft Windows 3.0	I	250.000	Lantana Turbo EMS	E	230.000
Quarterdeck Desqview 2.3	E	199.000	Lotus Magellan 2	E	269.000
Quarterdeck Desqview 386 2.3	E	230.000	Mace Gold 1990	E	155.000
Windows 3+Excel+Word+Macros	I	1.350.000	Norton Antivirus	E	220.000
Windows Dev. Toolkit 3.0	E	630.000	Norton Commander 3.0	E	199.000

PROGRAMMING/PROGRAMMING TOOLS

Actor 3 per Windows 3	E	1.020.000	PC Tools Deluxe 6.0	E	190.000
Arity Prolog Standard	E	240.000	PC Tools Deluxe 6.0 LAN	E	1.399.000
Arity Prolog Compiler+Interp.	E	1.540.000	Prompt For Windows	E	240.000
Asymetrix Toolbook Windows 3	E	679.000	QEMM 386 5.1 + Manifest	E	165.000
Blaise C Tools Plus 6.0	E	250.000	QEMM 50/60	E	165.000
Blaise Turbo C Tools Plus	E	220.000	QRAM + Manifest	E	165.000
Borland Turbo C 2.0	I	225.000	Red Utilities (BATCOM)	E	180.000
Borland Turbo C Prof. 2.0	I	380.000	Switch-It	E	230.000
Borland Turbo C++	I	289.000	VM/386	E	320.000
Borland Turbo C++ Professional	I	449.000	XTree Pro Gold	I	210.000

WORD PROCESSING

Borland Sprint	E	299.000	Microsoft Word 5.0	I	675.000
EXP-The Scientific WP	E	665.000	Microsoft Word per Windows 3	I	820.000
Lotus Manuscript 1.1	I	608.000	MS Word Windows Diz.Multiling.	I	130.000
Lotus Manuscript 2.1	E	699.000	Multi Lingual Scholar Dot	E	620.000
Microsoft Word 5.0	I	675.000	Multi Lingual Scholar Laser	E	680.000
Microsoft Word per Windows 3	I	820.000	Multimate 4.0	I	679.000
MS Word Windows Diz.Multiling.	I	130.000	PC Tex	E	630.000
Multi Lingual Scholar Dot	E	620.000	Sanna AMI Professional	E	515.000
Multi Lingual Scholar Laser	E	680.000	Textor 5	I	672.000
Multimate 4.0	I	679.000	Wordperfect 5.1	I	820.000
PC Tex	E	630.000	Wordperfect 5.1	E	560.000
Sanna AMI Professional	E	515.000	Wordstar 2000 Plus 3.5	I	699.000
Textor 5	I	672.000	Wordstar Professional 6.0	I	670.000
Wordperfect 5.1	I	820.000	XY Write III Plus	I	790.000
Wordperfect 5.1	E				