



# Kyocera KS-800

**A**naloga a Pentax, Kyocera è un marchio con una lunga tradizione nel settore fotografico, tradizione facilmente riconducibile al marchio Yashica.

In Italia Kyocera è conosciuta soprattutto per le sue stampanti laser caratterizzate da una eccellente qualità di stampa e dalla ricca dotazione di font, proposte in una vasta gamma ultimamente arricchitasi di un nuovo modello che rappresenta l'entry point della serie.

I prodotti Kyocera sono distribuiti dalla CBM di Roma, una società del gruppo Fineur che ha presentato lo scanner,

oggetto di questo articolo, in occasione dello SMAU, suscitando un certo interesse grazie alla sua risoluzione elevata ed alle ottime prestazioni generali

## Descrizione

Lo scanner KS-800, di tipo flat bed, è caratterizzato da una elevata risoluzione e velocità di scansione. È in grado di restituire documenti con modalità Line Art, Halftone e/o Gray-Scale.

Nel primo modo è possibile disporre dei soli colori bianco e nero; nel secondo modo mediante matrici di 4 x 4, 6 x 6

oppure 8 x 8 bit ad ogni immagine possono essere assegnati fino a 31 livelli di grigio; in modo Gray-Scale ogni punto dell'immagine può assumere 4, 8 o 16 livelli di grigio fornendo un risultato di elevata qualità finale.

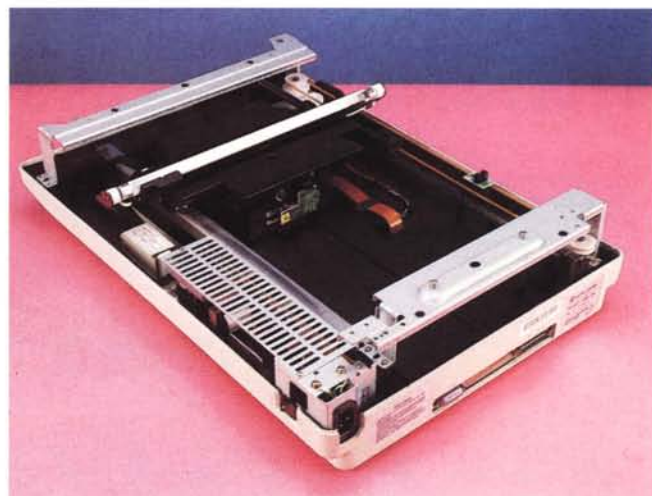
La risoluzione ottica assicurata dal sensore CCD a 3648 pixel è di 400 dpi, ma mediante il software fornito in dotazione la risoluzione può giungere per interpolazione fino a 800 dpi senza per nulla incidere sulla velocità di acquisizione che si mantiene intorno a valori dell'ordine dei 14 secondi per un foglio A4, ma che può salire a valori più alti in rapporto alla velocità degli accessi al disco offerta dal computer.

La massima superficie esaminabile presenta i valori canonici di 297 per 216 mm con una «zona d'ombra» di 2 mm attorno al documento, dove la lettura è praticamente impossibile.

La sorgente di luce è rappresentata da una lampada fluorescente in grado di assicurare il riconoscimento dei colori, ad esclusione del suo stesso colore giallo-verde, integrata nella testa di lettura scorrevole inserita al di sotto della finestra trasparente di scansione.

L'interfacciamento con il computer avviene mediante una scheda parallela bidirezionale a 8 bit da inserire in uno degli slot di espansione del sistema al quale si intende collegare lo scanner.

Una caratteristica di interesse è rappresentata dal fatto che non esiste alcun pannello di controllo e di conseguenza tutte le scelte riguardanti l'impostazione



Il retro del Kyocera mostra il connettore di interfacciamento ed il connettore per l'inseritore automatico degli originali; al centro è visibile la piccola piastrina corrispondente al sensore CCD. Lo scanner aperto mostra le generose dimensioni del tubo al neon per l'illuminazione del documento.

dei parametri vengono condotte esclusivamente via software.

Sul retro dello scanner è presente il connettore di collegamento alla scheda di controllo ed un connettore per l'adozione del caricatore automatico di documenti disponibile in opzione.

Le dimensioni non sono propriamente contenute in quanto l'ingombro è di 54 centimetri di lunghezza per 38 di larghezza e 13 centimetri di altezza.

La dotazione comprende, oltre allo scanner, la scheda di interfacciamento con il relativo cavo di collegamento, i manuali ed il software di gestione Image Desk II, accompagnato, nell'esemplare in prova, anche dal programma Font/Logo Master; un editor di caratteri per stampanti laser che si avvale delle otti-

#### Kyocera KS-800

##### Costruttore:

Kyocera Corporation, 2-14-9 Tamagawadai, Setagaya-ku, Tokyo 158 Japan

##### Distributore:

CBM Spa, Via Paolo di Dono 3/A, 00143 Roma

##### Prezzi (IVA esclusa):

Scanner + software Image Desk L. 4.300.000

me prestazioni fornite dallo scanner per la digitalizzazione dei font di carattere.

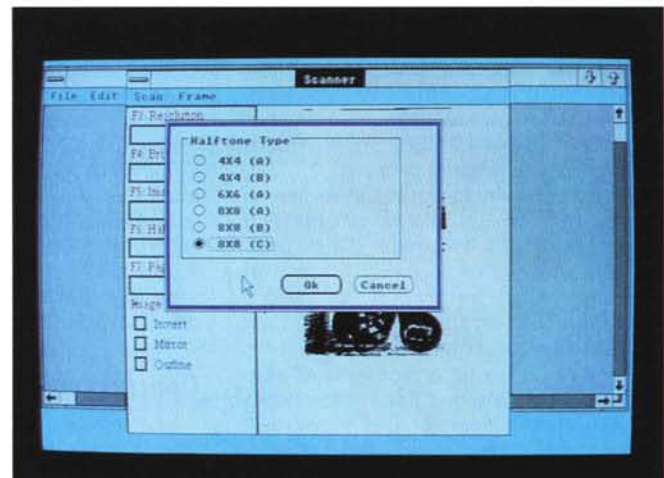
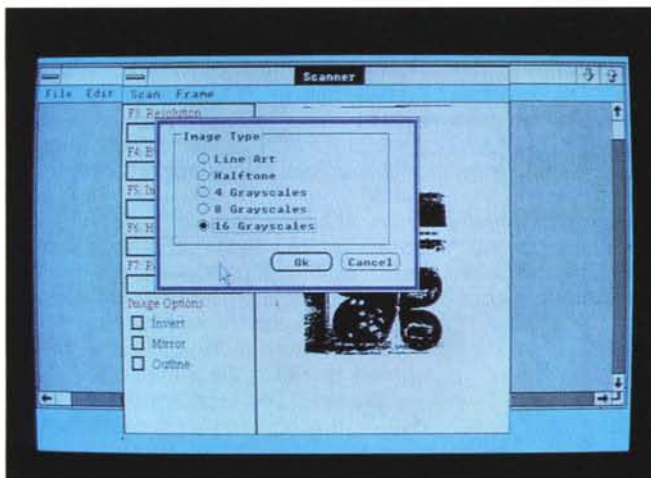
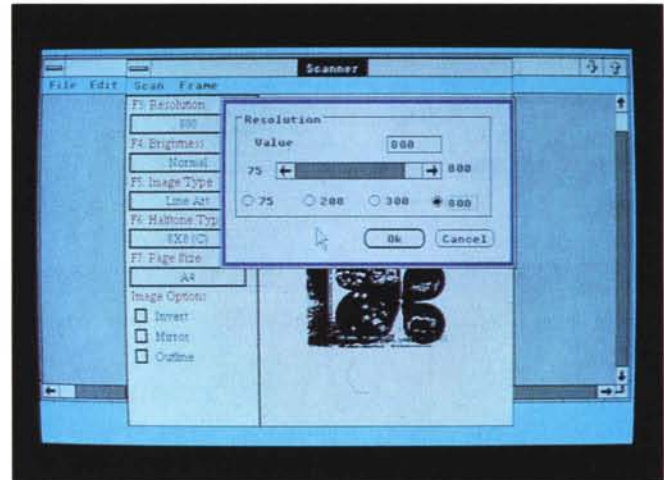
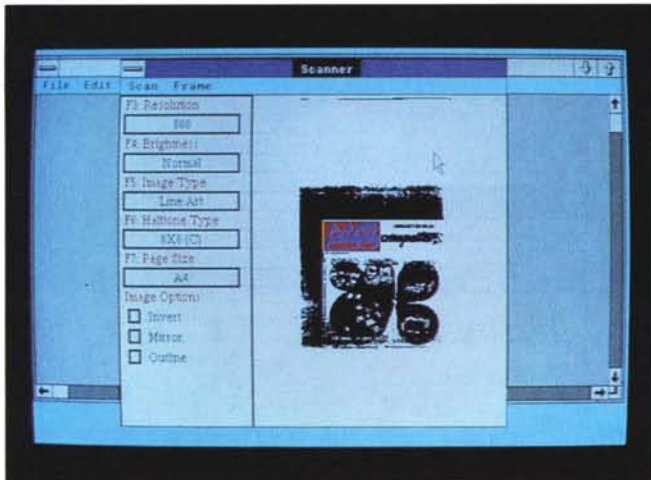
#### Uso

La gestione dello scanner è realizzata interamente via software con il programma Image Desk. L'ambiente operativo è

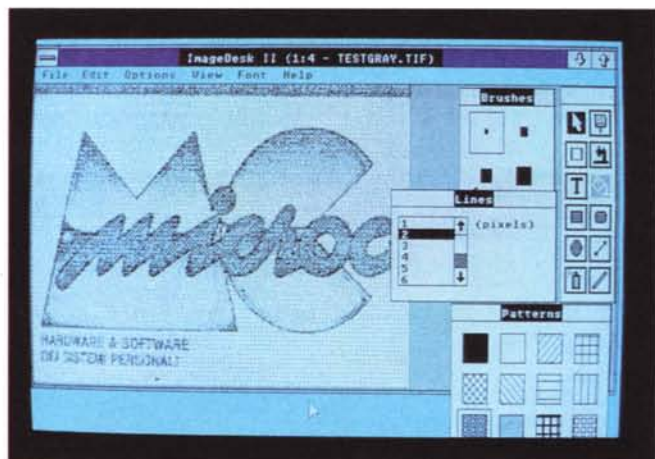
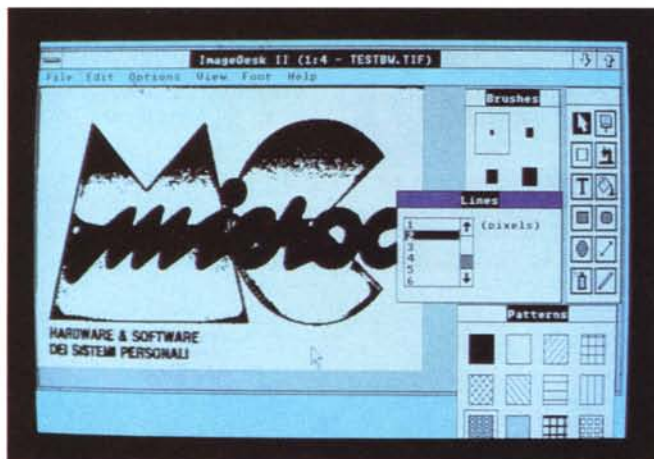
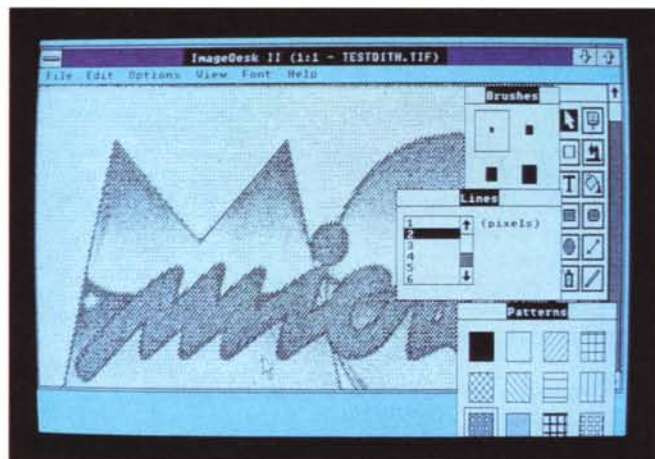
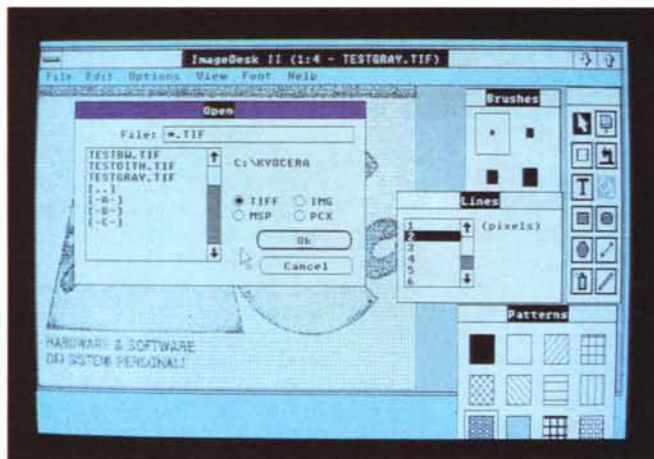
anche qui il Microsoft Windows, perciò per l'installazione occorre fare riferimento a 5 dischetti che installano anche un modulo run time del sistema operativo a finestre, icone, menu e puntatori.

L'Image Desk è un completo software di acquisizione ed edit di immagini che offre caratteristiche molto avanzate.

È in grado di leggere immagini in formato TIFF, PCX, IMG, MSP, TIFF Compresso e TIFF Compresso modo FAX. I messaggi di sistema possono essere visualizzati in italiano, inglese, tedesco, francese, spagnolo. Offre la possibilità di gestire in modo continuo la risoluzione dello scanner tra 75 e 800 dpi, gestisce 4 livelli di luminosità e 6 tipi diversi di mezzetinte per immagini acquisite in 7 formati di documento; inoltre,



Quattro dei menu che controllano l'impostazione dei parametri riguardanti la definizione dell'area di scansione, la risoluzione, il tipo di acquisizione e la scala dei grigi.



Il menu di caricamento dei file e tre esempi di acquisizione corrispondenti alle modalità Art-Line, dither e scala dei grigi. È visibile la serie di tool per il ritocco dell'immagine.

può eseguire operazioni di inversione, capovolgimento e scansione dei soli contorni dell'immagine in modo Line Art, Half-tone e Gray-Scale.

Le operazioni di acquisizione dell'immagine avvengono mediante un menu che permette di eseguire la pre-scansione del documento, identificare con precisione la finestra di scansione finale e impostare i parametri per poi procedere alla scansione vera e propria.

L'edit delle immagini avviene con un completo tool di strumenti di tipo Paint che offre anche la possibilità di poter usare convenientemente uno zoom ed inserire scritte con un certo numero di font. Una delle caratteristiche riguardanti il software consiste nella possibilità di convertire un file da un formato all'altro, oppure di conservarne il formato originale alla fine delle operazioni di edit; l'unica limitazione consiste nel fatto che le immagini a scale di grigio possono essere salvate esclusivamente in formato

TIFF in quanto quest'ultimo è l'unico in grado di gestire i grigi.

Non manca la possibilità di poter eseguire operazioni di taglio, copia e «incollaggio» di porzioni dell'immagine acquisita così come fosse un normale disegno realizzato con il computer.

Anche tutti gli strumenti di disegno possono contare su una serie di parametrizzazioni degli elementi per ciò che riguarda la grandezza delle punte e lo spessore delle linee.

Tutte le operazioni sono molto intuitive e producono ottimi risultati in quanto è possibile poter contare su una serie di strumenti per il lavoro di rifinitura e cura dei particolari.

### Conclusioni

Lo scanner Kyocera è sicuramente uno scanner dalle prestazioni molto avanzate in assoluto.

Il suo campo di impiego è soprattutto

nel settore delle arti grafiche dove la sua risoluzione molto elevata ha ragione di essere in quanto si può contare anche su una gamma di dispositivi di output in grado di offrire una risoluzione adeguata a quella dello scanner.

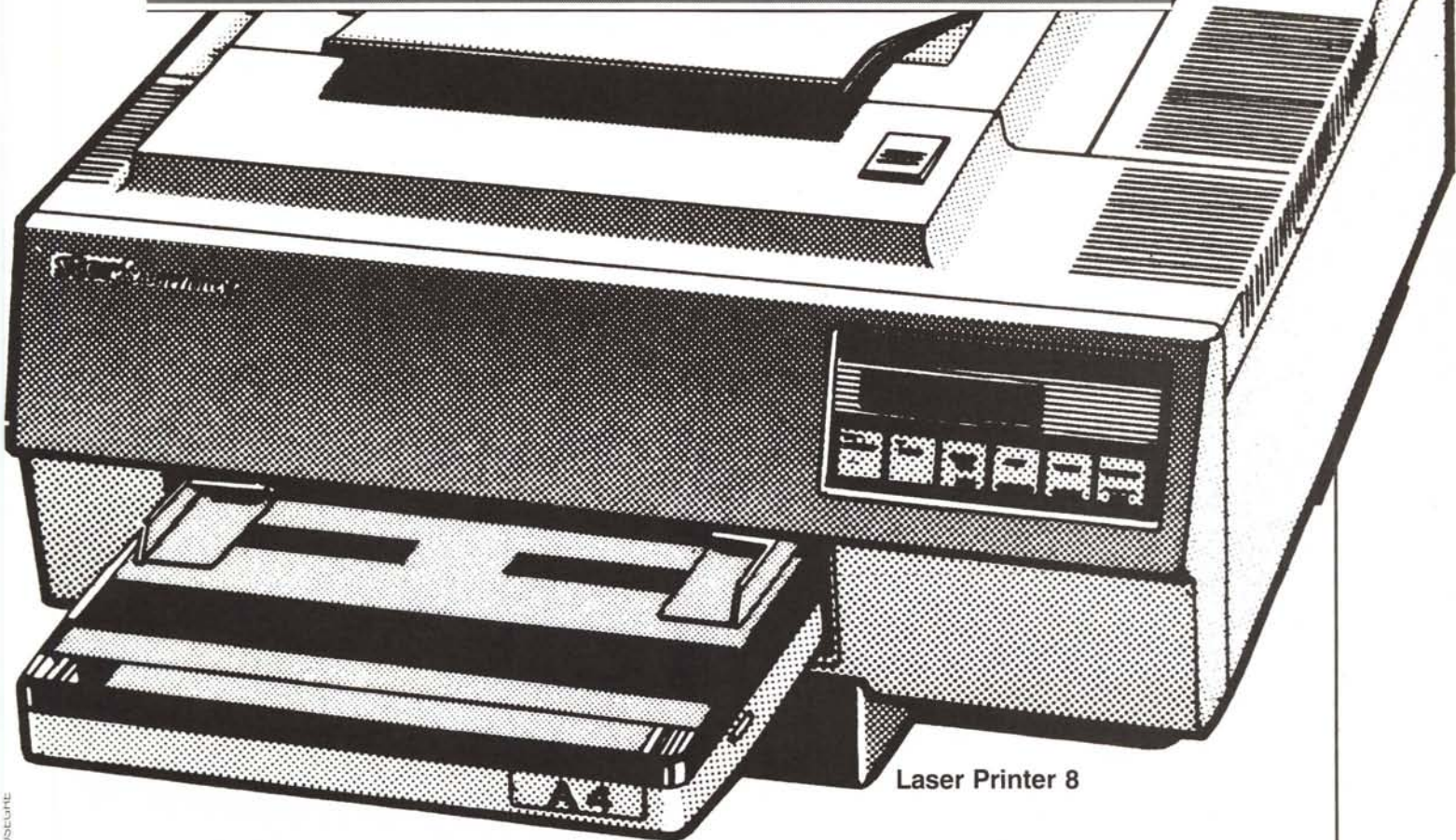
Per tale ragione il suo impiego è consigliabile in applicazioni nelle quali la qualità delle immagini acquisite deve garantire livelli molto elevati a causa della sua successiva applicazione in altri settori.

Il software fornito in dotazione è di qualità molto elevata ed offre, come già detto, il pieno supporto di tutte le funzionalità dello scanner; inoltre, il pacchetto Font/Logo Master rappresenta un ulteriore incentivo per chi volesse acquistare questo prodotto della Kyocera.

Il prezzo è ben rapportato alle caratteristiche e anche se può sembrare alto, è in realtà giustificato se si considerano le prestazioni offerte dallo scanner.

# AXXON

PROPONE



Laser Printer 8

## STAR BUSINESS PRINTER



FR-10



FR-15



XB24-10



XB24-15

Oggi potete scegliere tra una stampante con matrice a 9 aghi per avere un'elevata velocità di stampa - oppure una stampante con matrice a 24 aghi per avere un'elevata velocità insieme con un'alta qualità di stampa. Star, una scelta globale per soddisfare tutte le esigenze di produttività interna, dalla personal printer alla laser printer: con l'affidabilità e la qualità del prodotto come denominatore comune.

**star**  
the ComputerPrinter

ROMA - AXXON spa  
Tel. (06) 40.70.859  
MILANO - LA NUOVA EFTE srl  
Tel. (02) 33.10.45.50 - 59  
BRESCIA - RUGGERO MAZZETTA  
Tel. (030) 31.04.39

TORINO - MI.RA.MA. sas  
Tel. (011) 27.35.561  
PADOVA - ELCOM srl  
Tel. (049) 80.70.319  
ROMA - MAURO MORO  
Tel. (06) 78.06.531

CASERTA - SDP INFORMATICA srl  
Tel. (0823) 46.89.45  
BARI - SIST. INFORM. AZIENDALE srl  
Tel. (080) 36.44.37  
CATANIA - CCIED srl  
Tel. (095) 36.53.05

ASEM  
GROUP

FUTURO PRESENTE  
**AXXON**

AXXON spa  
Centro Direzionale Lombardo  
Via Roma, 108  
20060 Cassina De' Pecchi (MI)  
Tel. (02) 95.30.06.31 - Fax (02) 95.30.07.21