



Atari

Lo stand Atari era chiaramente incentrato sulla linea degli ST. In particolare venivano presentati i nuovi Mega ST: le caratteristiche salienti sono l'introduzione di un chip blitter (per velocizzare le operazioni video), l'orologio in batteria tampone, uno slot interno, e due o quattro Megabyte di memoria, da cui il nome Mega. In congiunzione alla serie Mega può essere usata la nuovissima stampante Laser SLM. Questa è una stampante Laser «stupida» che sfrutta la memoria e il processore del Mega ST, al contrario delle normali Laser, dotate di processore e memoria propri. Il collegamento avviene tramite la porta DMA dell'hard disk. La stampante è dotata di insertore automatico dei fogli (fino a 150) ed è capace di stampare otto pagine al minuto con una risoluzione di 300 DPI. Ma la cosa più sensazionale è il prezzo: 2.790.000 lire, compreso un pacchetto di DeskTop Publishing!

Altra novità era una vasta serie di programmi a basso costo, molti tradotti in italiano, distribuiti dalla stessa Atari Italia. Si va dai programmi professionali ai giochi. Tre di questi, della serie Kuma, sono in prova in questo stesso numero.

Interessanti anche due pacchetti realizzati in Italia dalla Hard&Soft di Terni: Cat Paint, un programma per grafica pittorica con notevoli effetti speciali, e Cogen, una contabilità generale in partita doppia.

Era anche esposto in vetrina il nuovo Atari PC MS-DOS. L'estetica è la stessa dei nuovi Mega ST. Esso è dotato di un drive da 5.25", 8088-2 a 4.77 e 8 MHz e 512K di RAM. Alcune particolarità sono il supporto di tutti i modi grafici del PC (CGA, EGA ed Hercules), 256 Kbyte di memoria video dedicata, ed il poter collegare direttamente le periferiche dell'ST come il drive da 3.5" e l'hard disk. L'Atari PC con monitor monocromatico costa 990.000 + IVA.

Infine Atari presentava delle nuove console per video giochi. Una basata su processore ad 8 bit, con l'architettura dei personal serie XE, alla quale si possono collegare vari controller, tra i quali una pistola, ed una tastiera, per la trasformazione in personal computer. L'altra è la versione reingegnerizzata del glorioso 2600, la video console più venduta nel mondo, al prezzo di 99.000 lire + IVA. d.i.

In giro nei gironi

Che lo SMAU sia una delle più importanti e significative mostre d'Europa non c'è ormai dubbio. Volendo stilare una graduatoria, lo metterei al secondo posto dopo il CeBIT di Hannover, e prima del Sicob di Parigi che dalla mostra italiana considero scavalcato ormai da qualche anno.

Ma, se si estende il campo di osservazione, non è facile trovare molte manifestazioni che meritino di collocarsi al di sopra di quelle europee, e quindi dello SMAU. Sicuramente il Comdex Fall di Las Vegas, ossia l'edizione di novembre (ma non il Comdex Spring, ossia quello di Atlanta di primavera, né quello giapponese e meno che mai quello europeo); fino ad un paio di anni orsono si poteva considerare l'NCC (ancora Las Vegas) nelle prime posizioni, ma sta ormai praticamente colando a picco almeno dal punto di vista espositivo (rimane valida per il settore conferenze, in onore del resto alla sua denominazione di National Computer Conference); il Data Show di Tokyo può forse essere un riferimento per il mercato orientale, ma non si estende più di tanto soprattutto a causa della scarsa penetrazione e rappresentatività dei prodotti informatici giapponesi sui mercati mondiali (eh sì, sembrerà strano...), se si fa eccezione per l'MSX che però ha (e devo dire purtroppo) quantomeno i suoi problemi e comunque costituisce una fetta solo parziale del panorama. Lasciamo stare il Consumer Electronics Show, pur con le sue due enormi, movimentatissime e interessanti edizioni (invernale ed estiva, Las Vegas e Chicago): bellissima mostra ma di elettronica di consumo, c'è di tutto, soprattutto hi fi, video e gadget, più «un po'» di computer, ma non molti e di fascia tipicamente hobbistica; somiglia più ad un SIM in grande stile, che allo SMAU. Cosa c'è rimasto? Le mostre taiwanesi, forse. Ma, se è vero che sono importanti per il nostro e per altri mercati, bisogna dire che questo avviene perché al momento c'è un grosso boom di prodotti taiwanesi, che potrebbe continuare ma anche contrarsi e togliere significato a quelle manifestazioni, che comunque non possono dire più di tanto sulle tendenze mondiali.

E allora, signori, teniamoci orgogliosamente il nostro SMAU: anche perché, se andiamo a fare il rapporto fra il peso della mostra e il grado di informatizzazione del Paese in cui si tiene, è sicuro che balza al primo posto nel mondo.

E adesso parliamo un po' di questa caldissima edizione '87. I prodotti interessanti erano molti, parecchi dei quali nuovi in assoluto o per l'Italia. Lo spazio che, nelle pagine che seguono, è occupato dalle descrizioni relative almeno alle presenze più significative ne dà una misura. E ci sarebbero state ancora molte cose delle quali parlare.

Assenze di rilievo non ce ne sono praticamente state, nel senso che non si sono verificate «dizerzioni» notevoli da parte di ditte (in vita) presenti alle edizioni passate; viceversa, e qui veniamo alle dolenti note, sono stati abbastanza numerosi coloro che hanno tentato di partecipare e sono rimasti a bocca asciutta: qualcosa dell'ordine del centinaio, se non vado errato. E molti dei fortunati, che erano riusciti ad entrare, si

sono dovuti accontentare di spazi minori di quelli che avrebbero voluto.

La situazione logistica è, in effetti, l'unico grosso problema con il quale lo SMAU ha dovuto fare i conti, e dalla quale è uscito ferito. È assurdo: i metri quadrati coperti di quest'anno erano 94.000, pari ad una superficie netta espositiva di circa 45.000. «Avremmo avuto bisogno di 20.000 metri quadrati netti in più», dice Fulvio Castellano, responsabile dell'ufficio Stampa e Pubbliche Relazioni. Non è stato possibile ottenere dall'Ente Fiera di Milano uno spazio maggiore. E avere troppo poco spazio vuol dire non solo scontentare gli espositori, dando loro stand troppo piccoli o peggio lasciandoli fuori, ma anche congestionare la mostra a causa degli inevitabili affollamenti e assembramenti di visitatori.

Qualche speranza, per il futuro, c'è: dovrebbe essere avviata, fra brevissimo tempo, la demolizione dei padiglioni 12, 14 e 15, al posto dei quali sorgerà un unico grosso parallelepipedo. Non sarebbe male, anche perché i tre padiglioni attuali sono praticamente intrecciati tra di loro, così da far perdere l'orientamento in un attimo a chi non è più che pratico del luogo. Altro segno positivo: si sta cercando di separare lo SMAU dalla mostra del mobile. Un dato negativo: alcune mostre (non lo SMAU) sono state spostate nel nuovo quartiere fieristico di Lachiarella, liberando quindi degli spazi nella Fiera: ma l'Ente Fiera si è affrettato a coprire questi spazi con nuove mostre di tutti i generi, con il risultato quindi di congestionare di nuovo la situazione, aggravando per di più ulteriormente quella alberghiera, tragica a Milano in periodi come quello dello SMAU, con alberghi riprenotati un anno per il successivo. A proposito di tragedie: qualcosa per smuovere il traffico automobilistico, nei dintorni della Fiera, andrebbe fatto.

Un'ultima cosa. Ho visitato parecchie mostre in parecchie parti del mondo. Questa è stata la più calda di tutte, la più invivibile. È vero che fuori c'era un'umidità del 98%, in grado quindi di rendere insopportabili i pur ragionevoli 28-32 gradi di temperatura, ma in alcuni stand nella mostra sono stati misurati 40-42 gradi. Qualcuno è anche svenuto. Sembrava di essere all'inferno, i padiglioni erano dei veri gironi danteschi. Quasi tutti i discorsi, con chiunque, cominciavano lamentandosi del caldo. I visitatori dovevano essere proprio interessati, per resistere alla tentazione di andarsene a casa nella vasca da bagno... Certo non si può fare un accordo con il Padreterno affinché mitighi le condizioni climatiche durante lo SMAU, ma a metà settembre, ormai si sa, fa caldo, le stagioni si sono spostate: in primavera si muove il freddo, in autunno di caldo. Allora: o si sposta lo SMAU a novembre (sembra impraticabile, anche perché dall'altra parte del mondo c'è il Comdex), oppure... beh, l'aria condizionata è stata inventata da parecchio tempo. Speriamo che l'impianto che, voglio dare per scontato, sarà installato nei nuovi padiglioni sia adeguatamente dimensionato...

marco marinacci

La nuova generazione di dischetti BASF una "RISERVA DI SICUREZZA"

Testati per
affidabilità al
100% anche in condizioni
critiche di funzionamento.



I dischetti BASF da oggi garantiscono totale affidabilità di memorizzazione anche in condizioni operative sfavorevoli. Vengono infatti testati per affidabilità al 100% anche in condizioni critiche di funzionamento.

Questa nuova generazione di dischetti è il risultato di una avanzata attività di ricerca, di un costante sviluppo di materie prime e di tecniche di produ-

zione, per ottenere una costante qualità.

I risultati ottenuti possono difficilmente sorprendere, perché proprio la BASF, leader mondiale nelle scienze chimiche e fisiche, lanciò, prima fra tutte, la produzione su scala industriale di supporti magnetici.

Ancora oggi, con la nuova generazione di dischetti, BASF si pone ai vertici della qualità sul mercato mondiale.



filiali:
torino tel. 011/747112-745356
padova tel. 049/772800-772434
roma tel. 06/5921136-5911010
napoli tel. 081/659566-3-4

DB
DATA BASE

20147 milano
viale legioni romane 5
telefono 02-40303.1
telex 315206 DAT BAS
telefax 4045780



BASF

Olivetti Prodest

Prima apparizione ufficiale del nuovo PC 1 già provato sullo scorso numero di MC.

Come era da immaginare il PC 1 ha raccolto impressioni molto favorevoli dai visitatori dello stand nel quale erano esposte numerose postazioni che mostravano anche il nuovo monitor dedicato.

A proposito di monitor, c'è da ricordare che il PC 1, nel pieno rispetto degli standard previsti dal sistema PAL europeo, usa una frequenza di 50 Hz per i sincronismi di quadro e, forse proprio per questo, in un angolo occhieggiava un sintonizzatore TV in grado di trasformare il monitor in un perfetto TV a colori.

Nello stand spiccava una postazione che mostrava una interfaccia sviluppata per la macchina in questione, ma facilmente adattabile anche ad altri compatibili MS-DOS, in grado di gestire tutte le apparecchiature e gli elettrodomestici di una abitazione anche per telefono utilizzando un semplice telecomando del tipo di quelli per le segreterie telefoniche; per le dimostrazioni il tutto era collegato ad un plastico riproducente una villetta completa di tutti gli elettrodomestici.

Altre interessanti applicazioni riguardavano il settore musicale e grafico; non mancava la serie del nuovo software a basso costo per la produttività individuale (presentato in altra parte di questo stesso numero di MC) adatto al neonato PC 1 e la gamma degli home computer Olivetti Prodest 128 e 128S.

Amstrad

Le novità erano tre: la stampante LQ 3500 a 24 aghi, il word-processor PCW9512 con correzione automatica in lingua inglese ed il PC1640 ECD compatibile EGA.

La stampante offerta a 749.000 lire più IVA offre una stampa su 80 colonne a 10 cpi con velocità di 160 cps in modo draft e 54 cps in modo LQ, più di 100 diverse combinazioni di caratteri e stili e trascinamento della carta sia a frizione che per trattori con fogli singoli o modulo continuo.

Il word-processor PCW9512 viene fornito completo di monitor a fosfori bianchi capace di visualizzare 32 linee di 90 colonne, tastiera italiana, stampante a margherite intercambiabili per una elevata qualità di stampa, unità di elaborazione con 512 Kbyte di memoria RAM completa di una unità a dischetti da 3" della capacità di 1 Mbyte (corrispondenti a 700 pagine di testo) e software di gestione Locoscript 2, Locomail e Locospell, comprensivo di un vocabolario di 78.000 parole e sinonimi inglesi (presto anche francese, spagnolo e tedesco) ad un prezzo di 1.099.000 più IVA.

Infine, il PC 1640 ECD è basato sul processore 8086 a 8 MHz di clock, memoria RAM di 640 Kbyte, utilizza unità floppy disk da 5,25" e/o hard disk da 20 Mbyte;

uno speciale circuito integrato IGA (Internal Graphic Adaptor) assicura una elevata risoluzione grafica (640 per 350 punti con 64 colori) permettendo la compatibilità con tutti i programmi applicativi funzionanti secondo gli standard Hercules, CGA ed EGA.

I prezzi variano da 1.599.000 lire più IVA per la configurazione base fino a 2.599.000 lire più IVA per la versione comprendente anche l'hard disk da 20 Mbyte.

Data General

Sicuramente ciò che più attirava l'attenzione dei visitatori dello stand Data General non era la versione 2 del famoso portatile modello One, ma la magnifica Tyrrell con la quale Streiff parteciperà alla stagione '88 del mondiale di Formula 1.



La presenza di tale gioiello era giustificata dal fatto che la Data General, oltre che essere sponsor, ha partecipato con i propri computer alla progettazione di molte parti che compongono la macchina.

Le novità presentate riguardano la nuova architettura DG/PC Integration per il collegamento fra i personal computer ed i supermini della serie Eclipse/MV e la nuova versione del portatile Data General One.

Il nuovo modello 2T è dotato di processore 80C88/2 con frequenza di clock a 7,16 e 4,77 MHz e possibilità di installazione del coprocessore matematico 8087; la tastiera da 80 tasti comprende 47 tasti alfanumerici, 18 tasti di controllo, 10 tasti funzione e 4 tasti cursore, a richiesta è possibile dotare il sistema di un tastierino numerico esterno; la dotazione di memorie di massa comprende floppy disk drive da 3,5" 720 Kbyte e/o hard disk da 10 Mbyte; la memoria RAM è di 512 Kbyte espandibili fino a 2,5 Mbyte con gestione oltre i 640 Kbyte secondo le specifiche EMS definite da Lotus-Intel-Microsoft. La visualizzazione è affidata ad uno schermo LCD retroilluminato con 4 livelli di intensità oppure ad uno schermo elettroluminescente al plasma color ambra di qualità paragonabile a quella di un comune schermo CRT. In opzione sono di-

sponibili il modem interno ed una unità a disco esterna da 5,25" espressamente concepita per essere impiegata in unione al DG One.

Telcom

La Telcom esponeva, tra i numerosi prodotti che distribuisce, la scheda IdeaComm 5251 in versione Microchannel per la comunicazione con i sistemi IBM 34/36/38.

La nuova scheda 5251MC è compatibile con tutto il software precedentemente creato e supporta una gamma estesa di programmi di trasferimento file come: File Support Utility, File Transfer Facility, PC Support/36, PC Support/38.

Allo stesso modo la nuova scheda supporta programmi del tipo DecisionLink, InterLink, SmartLink, Boss, OmniLink, ETU in versione 2. La IdeaComm 5251 MC include un menu di controllo stampante che ne indica lo stato, connessione esterna della linea tramite interruttore ed emulazione delle stampanti IBM5219.

La scheda può fornire, in opzione, l'emulazione dei terminali IBM 5251/11, 5291/1 e 2, 5292/1. Le comunicazioni possono avvenire direttamente con il computer host o tramite controller remoti IBM 5251/12 e 5294.

Una particolare funzione (hot key) permette agli utenti di muoversi tra il DOS e l'emulazione; la capacità di cambiare la forma del cursore ed il layout della tastiera emulata e la rilevazione con eventuale correzione degli errori sono altre caratteristiche del software IdeaComm.

J.Soft

Ventura Publisher in italiano per MS-DOS; Ready, Set, Go 3 in italiano per Macintosh; VCN Concorde sono solo alcuni dei titoli di prodotti esposti ed annunciati dalla J.Soft.

Particolare attenzione è stata riservata al settore dell'editoria elettronica o desktop publishing, ma anche il mondo della comunicazione visiva, accomunabile facilmente con quello della rappresentazione grafica ha avuto uno spazio rilevante all'interno dello stand J.Soft.

Tra gli altri prodotti esposti quelli di completamento della Lotus come Freelance Plus in versione italiana per la rappresentazione grafica dei dati, InWord (un sofisticato word-pro), Deja (per lo scambio di dati tra Lotus 1-2-3 con dBase III), 3-D Graphics per rappresentazioni grafiche tridimensionali, Spreadlink (permette la traduzione in formato tabellone elettronico di file di testo prelevati da altri programmi) e Goal Solutions. Esposti e presentati anche molti prodotti Microsoft come RBase System, Mac Works, Multiplan 3, Chart 2 in italiano, oltre a Chart 3 in inglese e Word 3.01 in versione per rete locale.

Sempre della Microsoft era visibile il Mouse 6.10 per i Personal System/2 IBM e la scheda Mach 20 per la trasformazione di XT in AT.



**“Ho iniziato per gioco
e adesso faccio l'editore.”**

**Personal Computer ATARI ST Mega 2/4 con stampante laser e software
Desk Top Publishing: tutto ciò che ti serve per l'editoria individuale.
Grandi soluzioni, piccoli prezzi.**

Si può cominciare con poco e poi scoprirsi grandi. Ma oggi con Atari cominci subito con un grande sistema per l'editoria elettronica, solo che ti costa meno di quanto avresti potuto pensare. Infatti Atari oggi ti propone una soluzione per il desk top publishing che comprende un computer con 2 Megabyte di memoria, un monitor monocromatico ad alta risoluzione, una stampante laser da 8 pagine al minuto con risoluzione di 300 punti e il pacchetto software in edizione italiana "Fleet Street Publisher". Il prezzo? Il tutto per meno di **5 milioni**(*) di Lire. È proprio vero. Grazie ad Atari oggi tutti possono avere in casa o in ufficio il desk top publishing ideale. E ti scopri editore senza spendere una follia.

* Iva esclusa - Con cambiamenti di specifiche tecniche e di prezzo senza preavviso.



ATARI[®]
LA SCELTA INTELLIGENTE



Qualche esempio dalla nostra libreria di oltre 250 dischi

Fonti. Una incredibile raccolta

- 18 Fonts and Font Utilities. 23 fonti (London, Hollywood, Broadway, Athens, ecc.) più un Font Editor..... L. 27.000
- 23 New Fonts. 18 fonti: Arabic, Art Deco, Hebrew, Infocom, Music (per le note), Park Avenue, ecc..... L. 27.000
- 32 Doug Mile's Fonts. 27 fonti divise in 7 categorie (Computer, Scientific, Special, ecc.)..... L. 27.000

Videoworks. Come al cinema. Funzionamento autonomo

- 43 Catzilla Lives..... L. 27.000
- 57 Shatter..... L. 27.000
- 77 MacMelt..... L. 27.000

Templates. Per tutti i più diffusi packages commerciali

- 33 Multiplan Business/Nutrition Templates.. L. 27.000
- 41 Filevision Templates..... L. 27.000
- 69 3-D Drawing/MacDraw Templates..... L. 27.000
- 76 PageMaker Templates..... L. 27.000

Immagini Digitalizzate

- 38 Digitized Photos/Falling snow..... L. 27.000
- 49 Girls! Girls! Girls! Per adulti: da Brooke Shield a Morgan Fairchild..... L. 27.000
- 66 MacNudes. Per adulti. Donne e uomini.. L. 27.000
- 92 Thunderscan Images. 8 immagini da usare come sono o da modificare con MacPaint..... L. 27.000

Linguaggi

- 44 XLISP. Per chi si occupa di Intelligenza Artificiale. Funziona anche con 128K..... L. 27.000
- 51, 52, 53 Modula2. Versione sperimentale del linguaggio sviluppato nel '80 da Wirth..... L. 81.000
- 87 BASIC Compiler..... L. 27.000

Giochi

- 78 Cap'n Magneto. Avventura grafica..... L. 27.000
- 103 Best of Games..... L. 27.000

Varie

- 109 Idealiner. Per organizzare le vostre idee. Simile a MORE, ma senza grafica..... L. 27.000
- 86 I magnifici 12 del Pubblico Dominio. Giochi, Utilities, Desk Accessories, Comunicazioni..... L. 27.000
- Catalogo commentato** di 150 pagine (dischi 1/75). In Inglese..... L. 24.000

SPECIALE

4 Dischi a scelta più il Catalogo commentato a L. 132.000

+ 5° Disco a scelta in REGALO

Membership per 1 Anno con diritto a ricevere una Newsletter periodica di aggiornamento e usufruire dello sconto di L. 3.000 (24.000 invece di 27.000) sull'acquisto di altri dischi

Tutti i prezzi esposti comprendono l'IVA. Aggiungere all'importo dell'ordine il contributo fisso di L. 4.000 per spese di spedizione.

Totale Allegato L. _____
tramite Assegno Vaglia Postale
 Pagherò al postino in contrassegno postale
Nome _____ Cognome _____
Indirizzo _____

P.IVA/Cod. Fisc. _____
(solo se si desidera fattura)

Indicare chiaramente quanto desiderato barrando le caselle opportune e rispedire oggi stesso il tagliando al nostro indirizzo:

Ultimobyte Ed. S.r.l. - Via Manuzio 15 - 20124 MILANO
Ordini telefonici 02/65.97.693
Chiarimenti e Rivenditori 02/65.55.306

news



Epson

Oltre alle affermate stampanti Epson e la serie di monitor Eizo dalle elevate caratteristiche, lo stand della Epson-Segi offriva anche due soluzioni per l'acquisto di un portatile: una, molto insolita, era rappresentata dal portatile «componibile» PX-16, la cui caratteristica principale consiste nella sua completa componibilità che gli deriva dal poter scegliere le diverse configurazioni assemblando i singoli pezzi, tra quelli offerti, che si ritiene più opportuno adottare: tastiere, display, memorie di massa, ecc; la seconda offerta era invece costituita dal modello PC Portable basato sul processore 8086Cmos con clock a 10 e 4,77 MHz, RAM di 640 Kbyte, 2 unità a dischetto da



3,5 pollici 720 Kbyte oppure una unità da 3,5 pollici 720 Kbyte e disco rigido da 20 Mbyte; display a cristalli liquidi del tipo STN (Super Twisted Nematic) retroilluminato, totale compatibilità con MS-DOS 3.2, tastiera ASCII italiana a 85 tasti con tastierino numerico, 10 tasti funzione e tasti cursore, interfacce parallele e seriali, orologio in tempo reale ed interfaccia per monitor esterno RGB. Peso massimo di 5 Kg.

Il modello componibile PX-16 è invece dotato di processore 8088Cmos e presenta la caratteristica di avere il sistema operativo MS-DOS 3.2 residente in una ROM da 2 Mbyte; le tastiere disponibili comprendono anche una insolita tastiera LCD sensibile al tatto composta da 12 per 8 chiavi e tastierino numerico «normale» a 23 tasti, i display variano tra LCD a 40 colonne per 11 righe e display LCD 80 colonne con modalità colore e risoluzione grafica di 640 per 200 punti.

La memoria RAM è di 256 Kbyte espandibili a 640 più una RAM disk da 384 Kbyte espandibili a 768.

Gierre Informatica

La casa emiliana ha esposto la gamma completa dei prodotti che spaziava dai nuovi modelli di PC trasportabili alle sche-

de grafiche avanzate, sistemi di back-up, sistemi di acquisizione delle immagini, una rete locale per PC alla scheda FAX in grado di emulare le funzioni principali del telefax, schede modem (tra i quali i richiestissimi modem standard Videotel) e la serie di hard disk da 3,5 pollici di produzione Fuji, della quale ha iniziato la distribuzione in Italia.

Tra i prodotti più interessanti un nuovo compatibile AT dotato di processore 80386 con frequenza di clock a 20 MHz ed una versione potenziata dell'Ibicom XT con clock a 10 MHz.

Sempre per il settore di mercato riguardante i PC compatibili, è stata presentata una scheda madre equipaggiata con il processore 80286, da installare sui PC XT, capace di implementare le prestazioni portatili a livello di quelle di un normale AT.

Mitsubishi

Quest'anno gli espositori provenienti dal Sol Levante partecipanti allo SMAU erano veramente tanti, non faceva eccezione la Mitsubishi presente con una completa gamma di monitor a colori di ottima qualità offerti anche in formati inusuali come un maxi-schermo da 37 pollici ad elevata definizione; stampanti a colori a trasferimento termico capaci di stampare la Gioconda di Leonardo da Vinci con una risoluzione di 300 per 300 punti per pollice ad 8 colori e quindi in maniera praticamente perfetta; non mancava logicamente un portatile: il modello MP 286L compatibile AT.

Memoria RAM di 640 Kbyte espandibile fino a 2.6 Mbyte, processore 80286/12 con clock a 8 e 12 MHz, floppy disk drive da 3,5" con capacità di 360 o 720 Kbyte e hard disk interno da 20 Mbyte, interfacce Centronics e seriale RS 232C, controller per monitor esterno compatibile CGA e MGA, possibilità di collegamento di pad numerico esterno e di inserimento del coprocessore matematico 80287/8 sono le caratteristiche principali.

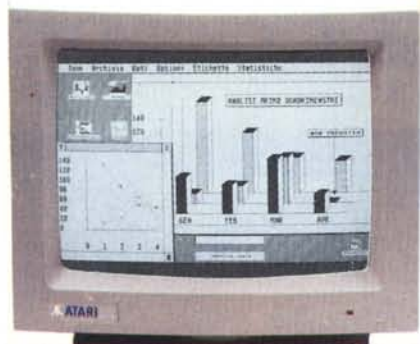
Sarà disponibile in Italia entro la fine dell'anno completo di tutti gli accessori, tra i quali un box di espansione esterno con cui utilizzare le schede di espansione standard disponibili sul mercato.



**“Il segreto
del mio successo
è qualcosa
di molto personal.”**



Personal Computer ATARI 1040 STf per la gestione professionale. Grandi soluzioni, piccoli prezzi.



Per avere successo, non basta essere preparati, ambiziosi, decisi. Bisogna avere anche i migliori collaboratori. Il più affidabile di tutti oggi è il Personal Computer Atari 1040 STf. È il tuo partner ideale per la gestione d'azienda: è facile da imparare e da usare, è velocissimo nell'elaborare, nell'eseguire e nel ricercare.

E parla anche la tua lingua: tutto il suo software, fogli elettronici, grafiche commerciali, banche dati, elaborazione testi, è disponibile in italiano.

E il prezzo? Molto meno di quanto oseresti pensare.

Solo Lire **1.290.000** con monitor in bianco e nero ad alta risoluzione e

Lire **1.540.000** con monitor a colori(*)

Allora, con chi hai deciso di lavorare, per il tuo futuro successo?

* Iva esclusa - Con cambiamenti di specifiche tecniche e di prezzo senza preavviso.



ATARI[®]
LA SCELTA INTELLIGENTE

S.C. Computers

v. S. Martino 2 b
40024 Cast. S. Pietro T. (BO)
tel. 051 - 943500

AMIGA 500 512 Kb, 1 dr. da 800 Kb, Mouse, Superbase in Ital., GC, Kikst. 1.2 su ROM, WB e ABasic L. 994.000
AMIGA 500 senza programma L. 900.000
AMIGA 2000 1 Mb, 1 dr. 800 Kb, Mouse, Kikst. 1.2 su ROM, WB e ABasic, man., mon. col. Hi-Res, GC .. L. 2.275.000
JANUS XT emul. IBM con drive da 5" da 360 Kb, micro-processore 8088 L. 1.165.000
JANUS AT emul. IBM con drive da 5" da 1,2 Mb, micro-processore 80286 (prenotarsi) L. 1.560.000
Drive Interno per AMIGA 2000 L. 250.000

ATARI 520 STM plus, 1 Mb di RAM, 2 drives da 360 Kb 3", mon. monoc. ultra Hi-Res, uscita per TV Color, usc. ser., parall., midi, Sist. Op. su ROM, Mouse, 10 progr. .. L. telefonare
ATARI 1040, 1Mb di RAM, 1 drive da 720 Kb 3", mon. monoc. ultra Hi-Res, Sist. Operativo su ROM, usc. ser., parall., midi, Mouse, 10 programmi L. telefonare
ATARI PC L. telefonare

PC XT cmp. 100%, 512 Kb, 2 floppy da 360 Kb, Scheda Video Hercules o Color, Parallela, Monitor, Tast. L. 1.100.000
PC AT cmp. 100%, 512 Kb, 1 dr. da 1.2 Mb, 1 Hard Disk da 20 Mb, Scheda Video Hercules o Color, Parallela, Monitor, Tastiera, clock 6/8 MHz, L. 2.600.000
Hard Disk 20M, con controller, formattati e testati, NEC o Seagate L. 700.000
Stampanti EPSON a partire da L. 549.000

I NUOVISSIMI PORTATILI TOSHIBA

T 1000 512 Kb, 1 drive 3" da 720 Kb, Video LCD super twist, accumulatori Ni-Cd, CPU 80c88 L. 1.990.000
T 1100 plus 640 Kb, 2 drive 3" da 720 Kb, LCD super twist, CPU 80c86 a 8 MHz, acc. Ni-Cd L. 3.200.000
T 1200 1024 Kb, 1 drive 3" da 720 Kb, Hard Disk 20 Mb, LCD super twist, acc. Ni-Cd, 80c86 (10 MHz) L. 4.900.000
T 3100/20 640 Kb, 1 drive 3" da 720 Kb, Hard Disk 20 Mb, Video al Plasma 640x400, 80286-8 Mhz L. 6.700.000
T 3200 1024 Kb, 1 drive 3" da 720 Kb, Hard Disk 40 Mb "veloce", Video al Plasma con emulaz. EGA, Hercules, CGA, 2 slots tipo IBM, 80286-12 MHz L. 8.300.000
T 5100 2048 Kb, 1 drive 3" da 720 Kb, Hard Disk 40 Mb "veloce", Video al Plasma con emulazione EGA, CGA, 80386-16 MHz L. 10.300.000

Tutti i TOSHIBA hanno, di serie, una porta Seriale, una Parallela, Uscita RGB, uscita composita, Uscita per Drive Esterno da 5", Orologio e Calendario Perpetuo. La RAM oltre i 640 Kb risponde allo standard INTEL-LINUX-MICROSOFT

GC = Garanzia Commodore Italia

Tutti i prezzi si intendono IVA esclusa, ma comprendono un anno di garanzia TOTALE f.co ns. sede. Ci facciamo carico delle spese di sped. per importi sup. alle 500.000 Lire. Siamo inoltre in grado di consegnare in tutta Italia entro 36 ore dall'ordine telefonico a mezzo corriere, con un sovrapprezzo del 3% compatibilmente con la disponibilità di magazzino.

ESA computer e software

Oltre ai soliti prodotti come il linguaggio di programmazione Today, la gamma completa di software prodotto dalla The Santa Cruz Operation, il pacchetto integrato di gestione aziendale Spiga e Uniplex II Plus, un pacchetto integrato per l'office automation in ambiente Unix, la ESA Computer e Software ha presentato alcune nuove versioni di Xenix System V per 80386 e per IBM PS/2; le nuove release di Spiga PC e Spiga X.

Il primo utilizza appieno la potenza del microprocessore Intel 80386, mentre il secondo è particolarmente indicato per i modelli 50 e 60 della linea IBM PS/2, notoriamente dotati di processore Intel 80286.

La release 3.4.0 di Spiga PC presenta importanti miglioramenti come Controllo bilancio da data a data, Sottoconti legati alle causali contabili, Controllo conto cassa negativo, Piano dei conti da 400 a 600 (con ampliamento considerevole del numero di conti e sottoconti utilizzabili), Inserimento nuove causali di magazzino, Denuncia IVA

simulata e Implementazione della tredicesima denuncia IVA, Gestione degli importi nulli e negativi in prima nota.

La nuova versione di Spiga X presenta miglioramenti che hanno permesso l'eliminazione di tutte le anomalie riscontrate dagli utenti del pacchetto oltre ad una serie di miglioramenti riguardanti la gestione della stampa delle bollette e fatture tendenti all'eliminazione dell'inconveniente rappresentato dalla perdita della prima stampa su stampanti dotate di stampa non allineata all'uscita della carta.

Spiga X è ora rilasciato in versione unica (Cobol Level II e Cobol ET) in modo da poter girare in maniera completamente trasparente su hardware che usi indifferentemente le due versioni di Cobol.

Digicom

Allo stand Digicom erano esposti tutti i prodotti per la telematica, in particolare una linea di modem a scheda dalle caratteristiche notevolmente sofisticate. Il modello top è rappresentato dal M24-24 PC per impieghi professionali, rispondente agli standard CCITT V21, V22, V22bis, V23 e Videotel, con velocità di trasmissione e ricezione dei dati comprese tra 300 e 2400 bit/sec e nel caso del Videotel, rispettivamente, di 75 e 1200 baud.

Acorn

La Ricordi, importatore e distributore Acorn, metteva in mostra l'ultima meraviglia della casa inglese: L'Archimedes. Questo è un microcomputer rivoluzionario, che incorpora il chip ARM (Acorn RISC Machine) a 32 bit. Questo chip è costato quasi tre anni di ricerche alla Acorn, ed è in pratica basato sulla tecnologia RISC (Reduced Instruction Set Computer): poche istruzioni ma velocissime. Ed infatti la macchina vanta 4 MIPS, o milioni d'istruzioni al secondo. Secondo la Acorn, la macchina è al momento il più veloce microcomputer del mondo, 80386 e 68020 compresi. Ed è difficile non crederci, dopo avere visto la macchina. Il software è per adesso inesistente, e quello che c'è è scritto in Basic. Ebbene vi era un sistema operativo a finestre velocissimo scritto in Basic, nonché un gioco in vera prospettiva 3D anch'esso in Basic. Non compilato, interpretato. Un altro demo, consistente in una linea di Basic, disegnava un cerchio che cambiava continuamente colore, il quale poteva essere usato per «dipingere» con il mouse: per quanto veloce il mouse veniva spostato, si riuscivano a disegnare sempre venti o trenta cerchi!

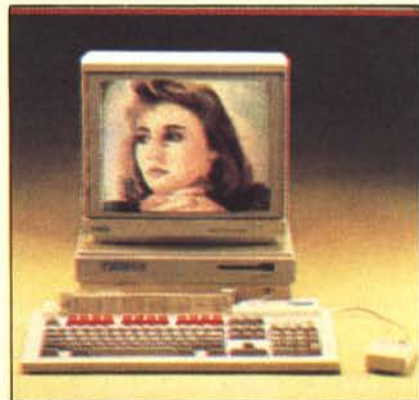
Anche la velocità di accesso al disco era molto alta, ed il sistema operativo è di tipo multitasking.

La macchina si presenta come un'unità centrale molto compatta, che può contenere due drive da 3.5", oppure un drive ed un hard disk, tastiera tipo IBM avanzata, e monitor tipo Amiga. La risoluzione grafica massima (ci sono 21 modi gra-

fici) è di 640 x 256 in 256 colori da una palette di 4096. Si può arrivare a 640 x 512 in 16 colori, ma con un monitor del tipo Multisync.

L'Archimedes sarà disponibile in due versioni: il trecento e il quattrocento. Il trecento era quello visibile allo SMAU, il quattrocento sarà fisicamente più grosso ed avrà slot interni. La serie trecento dispone di due soli slot orizzontali. Le espansioni previste sono: memoria aggiuntiva, hard disk, rete locale ECONET, modulo di I/O, interfaccia MIDI, coprocessore MS-DOS.

La versione base, con mezzo Mega di RAM, mezzo Mega di ROM (contenente il sistema operativo ed il BBC Basic), mouse optomeccanico a tre bottoni, ed un drive da 800K, costa 2.174.000 + IVA. Speriamo presto di saperne di più. d.i.



PUNTI VENDITA ATARI:

LOMBARDIA:

2M ELETTRONICA S.R.L. tel. 031/278227 - 7 NOTE di Zacchetti tel. 0383/43215 - A.I.S. INTERNATIONAL S.R.L. tel. 039/654013 - BIT 84 S.a.s. tel. 320813 - EMI COMPUTER tel. 388275 - NEBEL ELECTRONICS S.R.L. tel. 681466 - POLLI S.R.L. tel. 481449 - ABC COMPUTER di Belcaro tel. 0344/84726 - COMPUTERS & GRAPHICS tel. 96265 - ANTICA CASA MUSICALE S.N.C. tel. 035/2389947 - IL DATO di Noris Maria tel. 752225 - TINTORI tel. 248623 - BERNASCONI MARIO & C. tel. 0322/229186 - BOSONI tel. 02/780362 - COMPUTER SHOP tel. 9099217 - DELTRON sr tel. 2360015 - DISCOUNT MUSIC CENTER S.N.C. tel. 2619978 - EDELKTRON tel. 800444 - EDS ELECTRONICS tel. 8322045 - COMPUTER E ELECTRONICS - COMPUTER GAMES - COMPUTER & ELECTRONICS - ELETTRONICA SESTESA tel. 2484013 - EVERY F.H. S.R.L. 2711457 - G.B.C. ITALIANA S.p.A. tel. 6181801 - GIGLIONI S.R.L. tel. 654906 - HEX ELECTRONICS S.A.S. tel. 6890898 - INDICO SOC. COOP. tel. 5396290 - INFORMATICA SERVICE tel. 2139030 - L'AMICO DEL COMPUTER tel. 9838341 - LOGICAL STATION 3001 S.R.L. tel. 867935 - LUCKY MUSIC S.N.C. tel. 4813112 - MARCUCCI S.P.A. tel. 7386051 - MICROTHERMIK S.A.S. tel. 2426078 - MONITOR ELECTRONICS tel. 2591431 - MULTISYSTEM S.A.S. tel. 7120966 - MUSIC POOL SOC. COOP. S.R.L. tel. 7386517 - MUSIC TECHNOLOGY S.R.L. - NUOVA NEWEL ELETTRONICA S.A.S. tel. 323492 - P.L. SYSTEM - PARTNER DATA S.R.L. tel. 384709 - RIVOLA S.N.C. tel. 6694160 - SIGMA S.A.S. tel. 2159285 - SUPER GAMES S.A.S. 6693340 - COMPUTER & C. S.N.C. tel. 0362/221912 - MOUSE S.R.L. tel. 221378 - COMPUTER SHOP tel. 0331/795735 - NEW GAME S.N.C. tel. 544142 - COMPUTER STUDIO S.N.C. tel. 0376/399175 - IL PAPIRO tel. 0365/642283 - INFORMATICA 2000 S.R.L. tel. 030/54015 - VIGASIO MARIO S.P.A. tel. 59330 - LECCOLIBRI LIBRERIA FIMAGALLI tel. 0341/363341 - MANTOVANI TRONICS 031/263173 - PRISMA S.N.C. tel. 0372/436900 - REPORTER S.N.C. tel. 23959 - SENNA G. FRANCO & C. S.N.C. tel. 0382/38562 - TECNOTRON di Iannucci tel. 0363/898201 - COMPUTER HOUSE - SONDRIO COMPUTER S.A.S. - ELETTRONICA INDUSTRIALE - GREEK SOFT - MEGABYTE - CONSOLO & LONGONI S.P.A. tel. 02/9183372.

PIEMONTE:

CASA MUSICALE SCAVINO S.N.C. tel. 011/651118 - COMPUTER SHOP S.A.S. tel. 6509576 - GRUPPO SISTEMI TORINO tel. 2202651 - SUONO tel. 832695 - EMMESOF - RECORD tel. 0141/34240 - ROSSI COMPUTERS S.N.C. 0171/63143 - TEOREMA S.R.L. tel. 015/24915 - COMPUTING S.R.L. - GRUPPO SISTEMI TORINO tel. 011/2202651.

LIGURIA:

2002 ELETTROMARKET tel. 019/25967 - SCK COMPUTER S.N.C. tel. 35619 - ABM COMPUTERS S.R.L. tel. 010/294636 - ALFASOFT S.A.S. tel. 454107 - COMPUTER CENTER S.A.S. tel. 581815 - COOP. LIBRERIA UNIVERSITARIA tel. 510355 - GAGGERO LUIGI tel. 294824 - INPUT SOMMARIVA STEFANO tel. 688788 - MIDEL di Boiani tel. 620602 - R & R ELETTRONICS tel. 750729 - COMPUTER LIFE S.N.C. tel. 0184/299003 - UN. EL. CO. di Crespi e Corte S.N.C. tel. 883832 - COMPUTER SHOP S.N.C. - PAGLIALUNGA S.D.T. tel. 0185/50747 - R & R ELETTRO-NICS tel. 010/750729-750866-752041.

TRE VENEZIE:

INDRIGHETTI SILVIO tel. 049/5841881 - BABOLIN ELIO tel. 5590333 - CASOTTO ALBERTO tel. 793430 - COMPUTER LINE tel. 24668 - COMPUTER POINT di D'Andrea tel. 22564 - MOLON SERGIO tel. 686592 - TESTI FERRUCCIO S.A.S. tel. 773111 - ZATTARIN GET S.R.L. tel. 9000620 - ZELLA ADELIO tel. 28484 - ZIN GUGLIELMO tel. 27509 - APL COMPUTER S.R.L. tel. 045/582633 - AREM S.A.S. di Poli Ivo & C. tel. 594724 - PERSONAL WARE tel. 592708 - ATRE di Arcangeli & C. tel. 0424/25105 - B.B.F. S.N.C. tel. 0425/30531 - CLINICA DEL RASOIO/COMPUTER tel. 21747 - BIT COMPUTER S.R.L. tel. 041/962866 - CAPUT R. di Caputo & C. tel. 5236836 - CARO ALDO tel. 990138 - GOLFETTO GIOVANNI tel. 486992 - QUAGGIO ACHILLE tel. 5846285 - SAVING COMPUTER S.R.L. tel. 43976 - BONTADI OSCAR tel. 0471/971631 - BROLLO ANGELO tel. 0432/981637 - IL GIOCATTOLO 2 tel. 208649 - MOFERT S.N.C. di Morvile - Feula tel. 294621 - SIDE STREET tel. 0423/300728 - CBL COMPUTER S.N.C. tel. 0437/

212204 - TELMA ELETTRONICA S.N.C. tel. 27111 - UP TO DATE di Viel Renzo tel. 22941 - COMPUTER B. COSTO di Rossi tel. 0445/360531 - RTE di Nicolini & C. tel. 402396 - COMPUTIGI di L. OREL tel. 040/572175 - MUSICALI S. ROSSONI tel. 64957 - TECNO DELTA Sdf tel. 741189 - EL-COM di Segatti Claudia tel. 0481/520343 - FERCASA S.N.C. tel. 0421/41803 - FOX ELETTRONICA tel. 0461/984303 - FRANCOMPUTER tel. 0444/542678 - ZUCCATO S.R.L. tel. 546566 - HOBBY ELETTRONICA di Casale tel. 0434/29234 - RIGO SERGIO tel. 22568 - MICROTEC S.R.L. tel. 0472/21638 - PALESA GIORGIO tel. 0422/541305 - PARADISO DEL BAMBINO tel. 713429 - BRANCALEON F.LLI GABBIA - CENTRO SOFTWARE VENETO - GRISONI COMPUTER SERVICE - HS COMPUTER - MAZ-ZUCCATO OTTAVIO - MITHO S.R.L. - MUSICALI S. ROSSINI - RADIOFONIA - TALAMINI LIVIO & C. sdf - TECHNOLOGY COMPUTER HOUSE - TECNO POWER COMPUTER SHOP - INTERSERVICES S.R.L. tel. 049/655654.

EMILIA ROMAGNA:

COMPUTER LINE tel. 0523/30691 - GENIUS di Varani tel. 31047 - CENTRO COMPUTER DI SACCANI M. tel. 983976 - ARGANZI F.lli tel. 0546/21315 - BYTE SYSTEM DI ROSSI LANZONI P. & C. tel. 059/927850 - ORSA MAGGIORE tel. 211200 - COMPUTER FACILE tel. 051/520500 - EXECUTIVE COMPUTER S.N.C. tel. 442119 - GRIFO S.N.C. tel. 892052 - OCA INFORMATICA tel. 6344115 - S.C. COMPUTER di G. Capra e C. S.N.C. tel. 943500 - COMPUTER HOUSE di Sassi M. Pia tel. 0522/35890 - COMPUTER HOUSE S.A.S. tel. 0547/301766 - COMPUTER VIDEO CENTER DI MALPEZZI tel. 0543/66388 - EMPORIO MISUCALE NERI tel. 25001 - HOME E PERSONAL COMPUTER tel. 35209 - TUTTO PER IL BIMBO di Babini Flavio tel. 29034 - COMPUTERSHOP di Ronchi Tonino tel. 0542/32558 - SPAZIO BIT S.N.C. VILARDO E MANDARI tel. 34595 - DIMENSIONE COMPUTER tel. 0532/814527 - SOFT & COMPUTER tel. 47940 - EASY COMPUTER tel. 0541/382181 - MICROINFORMATICA di Ruini e Mauro tel. 0536/802955 - PAOLINO MARIO tel. 0965/422748 - PARMA SISTEMI S.R.L. tel. 0521/31455 - S.I. SOLUZIONI INFORMATICHE S.P.A. tel. 774351 - TECNO CONSULTING tel. 484066 - TRIA ELETTRONICA S.R.L. tel. 771587 - BUCCHERI STRUMENTI MUSIC - MICROHARD S.N.C. - S.H.R. S.R.L. Faentino tel. 0544/463200.

TOSCANA:

C.H.F. tel. 050/40786 - ELECTRONIC SERVICE di Massarel tel. 21252 - PUCCINI SILVANO tel. 27029 - TECNINOVAS COMPUTERS S.R.L. tel. 502516 - C.P.E. tel. 0586/27357 - ETA BETA tel. 886767 - LIVINFORM 2 tel. 888529 - VIDEO SOUND 2000 S.R.L. tel. 811741 - CAFF CENTER HYFY tel. 055/434241 - COMPUTER LINE tel. 474293 - COMPUTER LINE tel. 496142 - CPU S.R.L. tel. 4361096 - ELETT. CENTRO STELLE tel. 610251 - M.G. di Maurri Gigliola & C. sn tel. 8304752 - MUSIC RAMA tel. 446096 - PIPPUCCI tel. 317258 - TELEINFORMATICA TOSCANI tel. 714884 - VIDEO SOFT tel. 781202 - CIPOLLA ANTONIO tel. 0583/582227 - GIMIGNANI ROBERTO tel. 27071 - ELETTRIC DREAM S.N.C. tel. 0574/434554 - ETRURIA FILM di Pennti tel. 0577/287297 - I.C.S. S.R.L. tel. 0575/92521 - TUTTO COMPUTER tel. 0564/411766 - BOBINI VASCO - P. & P. COMPUTER SDF - AR AUDIOTECHNICA - D.E.C. tel. 0586/424668.

MARCHE:

SEDAP S.A.S. di Morettoni tel. 0731/543604/5.

UMBRIA:

C.S.E. tel. 0744/54741 - SUPER ELETTRONICA tel. 55270 - COMPUTER HOME tel. 0743/48029 - LIBRERIA LA FONTANA tel. 075/66037 - MICROCOGIT tel. 35132 - RAGNI RITA tel. 9343218 - RASTELLI tel. 29050 - SERLUBINI tel. 8000968 - HARD & SOFT tel. 0744/45658.

LAZIO:

2M ELETTRONICA S.R.L. tel. 7550935 - ABBEX ROAD S.N.C. tel. 6230459 - ALFA LEASING S.R.L. tel. 7597701 - ALL COMPUTER S.R.L. tel. 8393438 - APC S.R.L. 8392646 - BANDIERA S.R.L. tel. 4750917 - BIMBICA ANTONIO tel. 8444277 - CHERUBINI S.N.C. tel. 433445 - CIAMPI S.R.L. tel. 353151 - COMPUTER PRODOTTI tel. 0773/489594 - DATASOFT tel. 486110 - SONORA S.N.C. tel. 44222 - COMPUSHOP S.R.L. tel. 8450078 - COMPUTEL tel. 5816673 - COMPUTER FRIEND S.R.L. tel. 393321 - COMPUTRON SHOP tel. 8391556 - D'AMORE CRISTINA tel. 461463 - DISITACO tel. 857607 - GRIS COMPUTER

'86 tel. 924341 - LIFE COMPUTER S.N.C. tel. 9399707 - MASTERBIT S.N.C. tel. 5611251 - MIDI WARE S.R.L. tel. 802990 - OTTICA BRUNO tel. 0766/24294 - MUSICARTE S.R.L. - ORGANIZ. SERVIZ. ELETTRONICI tel. 867706 - RADIO NOVELLI tel. 5207750 - RADIO NOVELLI tel. 834196 - RADIO NOVELLI tel. 8374456 - RADIO NOVELLI tel. 535682 - RADIO NOVELLI tel. 776806 - SICOMITALIA S.P.A. tel. 867706 - SYNCROM S.R.L. tel. 3581296 - A.P.C. S.R.L. tel. 8393488-83922646.

CAMPANIA E CALABRIA:

2G tel. 089/228643 - COMPUTER CLUB tel. 241139 - COMPUTER LAND S.R.L. tel. 324525 - COMPUTER MARKET S.R.L. tel. 220366 - GENERAL COMPUTER tel. 237835 - AGER S.R.L. tel. 081/411919 - AUTORADIO di Acanfora Rosa tel. 281832 - BABY TOYS di Canetti S.A.S. tel. 5514924 - CENTRO COMPUTER GRAFICA tel. 242078 - CENTRO SANDOZ tel. 5514026 - CERMA S.A.S. tel. 8696169 - CF ELET. PROFESSIONALE tel. 7612144 - CF ELETTRONICA tel. 241242 - CF ELETTRONICA tel. 621379 - COMMODORE CLUB CAMPANIA tel. 213289 - COMPUTER DAY S.R.L. tel. 645223 - E & S INFORMATICA S.R.L. tel. 640854 - EUROMERCATO CAMPANIA S.P.A. tel. 7580422 - GRUPPO BUSH S.R.L. tel. 403041 - MUSICAL TUTORE MARIA tel. 450204 - NEW OTTICA tel. 403041 - PARIEL S.R.L. tel. 7599450 - S.B.D. S.A.S. tel. 268705 - SI-STEMS & SERVICES S.R.L. tel. 418623 - STRUMENTI MUSICALI tel. 441024 - TECNOBYTE S.A.S. tel. 8414507 - TOP ELECTRONICS tel. 511115 - ABS tel. 8239339 - ELESYS di Carbone Anna tel. 0828/201002 - FOTOTICCA FIERRO tel. 0824/52701 - GENERAL SYSTEM S.R.L. tel. 0823/443459 - GLM COMPUTER S.R.L. tel. 0966/21570 - ORION INFORMATICA tel. 081/3322 - CF ELETTRONICA PROFESS. - TECNE S.N.C. tel. 7612299 - ERMES INFORMATICA S.N.C. tel. 081/402419.

PUGLIA:

AMORE COMPUTER tel. 080/781091 - ARTEL tel. 416054 - ARTEL tel. 569662 - CARTOLIBRERIA RIZZI S.N.C. tel. 221970 - DATAWARE tel. 747641 - DISCORAMA s.r.l. tel. 216024 - ELECTRONIC SYSTEM S.N.C. tel. 735663 - IL PIANOFORTE tel. 41052 - MONDIAL SOUND tel. 227762 - MUSICA UNO SERVICE tel. 91120 - NAPOLITANO tel. 365011 - R.V.F. S.R.L. tel. 545309 - ZELLA tel. 811367 - BIT tel. 0731/3265 - CHIATTI LICIO tel. 77344 - SEDAP S.A.S. tel. 543604 - COMPUTER HOME tel. 0721/84694 - PERSONAL COMPUTER tel. 45403 - COMPUTER'S ARTS tel. 099/20548 - EDZ di Nicola Zuccaretti tel. 639471 - VIBO SYSTEM tel. 6794972 - EVERY WARE COMPUTER S.A.S. tel. 0831/224145 - H.&S. di Marone M. tel. 0881/24130 - TECNO UFFICIO S.N.C. tel. 0832/473132 - C&C ELIOSTATIK - RINASCITA INFORMATICA - SPAZIO MUSICAL tel. 0862/29500 - R.V.F. S.r.l. tel. 080/545309 - C. and C. di MARONE tel. 081/24130 - MARANGI GIOVANNI Via Taranto 22/28 Martina Franca - ELIOSTATIK Via Re David 177/11 Bari.

SICILIA:

AM VIDEO TV tel. 091/592502 - AP ELETTRONICA tel. 6552453 - BIT ELETTRONICA 332228 - AZETA S.R.L. tel. 095/501797 - C.H.C. tel. 441945 - COMPUTER SHOP tel. 441620 - CONDORELLI tel. 095/444862 - INFURTUOSO PASQUALE tel. 948286 - LA MANTIA tel. 426102 - BENEDETTO RICCARDO tel. 0941/21029 - C.H.M. tel. 090/719254 - CICCULO GIUSEPPE tel. 959565 - ELECTRONIC CENTER tel. 9702143 - CENTRO INFORMATICA 2000 tel. 0923/40320 - CINEVISION tel. 0933/935475 - COMPUTER SOFT CENTER tel. 0931/442066 - MELLESA SALVATORE tel. 974115 - MILICI FRANCESCO tel. 22944 - COMPUTER S.R.L. tel. 0932/935140 - DONZELLA GIUSEPPE tel. 952805 - FERRAUTO tel. 0934/26183 - LA CARTO-TECNICA tel. 41838 - PRESTI GIOVANNI tel. 0942/51379 - COMPUTER MEDIA tel. 0931/61158 - MELGHIONDA NAZARIO tel. 442066 - COMPUTIME GIAMMORO ME - DATA-COM AG - GUCCIONE MARIA-COMISO RG - NUOVA DIMENSIONE - ME - TOMA GIOVANNI-CASTELVETRI TR - UFFICIO MODERNO - PACHINO SR.

SARDEGNA:

AUDIO LINEA S.A.S. tel. 079/293494 - BAJARDO CARTOLE-RIA tel. 233131 - CGSI S.A.S. tel. 633197 - SISTEMI'S ROOM S.N.C. tel. 979926 - BIT SHOP di Vera Conti e C. tel. 070/490954 - FRONGIA MARIO tel. 652309 - INF. TEL. di Bracci e C. tel. 491443 - CSI S.R.L. tel. 0781/673035 - IL COMPUTER S.N.C. tel. 0783/73289 - SAREL di Manca tel. 0784/36901 - TELE SARDA tel. 0789/25485 - COMOS S.R.L./SELAA-GIUS - GRASSI GIORGIO tel. 079-560477