

Beyond
PSI WARRIOR
Commodore 64

Alcune situazioni di questo gioco ci fanno tornare alla mente un film del '56, "Il pianeta proibito" in cui degli strani mostri (i mostri dell'Id) prodotti dalla mente inconsapevole di uno scienziato, che aveva sviluppato delle notevoli capacità mentali, minacciavano alcuni visitatori della luna.

Lo svolgimento del gioco è abbastanza semplice. Uno Psi-Warrior, deve esplorare un Silos (attraverso il quale si muove in maniera molto aggraziata ed armonica spostandosi su degli sci) alla ricerca di una sorgente misteriosa che genera delle creature aliene le quali minacciano l'intero genere umano. La sorgente è situata nella parte più profonda del Silos in questione ed il guerriero deve raggiungerla servendosi dell'energia sottratta agli alieni che incontra durante il percorso. Egli però deve essere molto accorto in quanto, gli stessi alieni, possono aggredirlo sottraendogli dell'energia mentale ed indebolendolo fino a ridurlo all'immobilità.

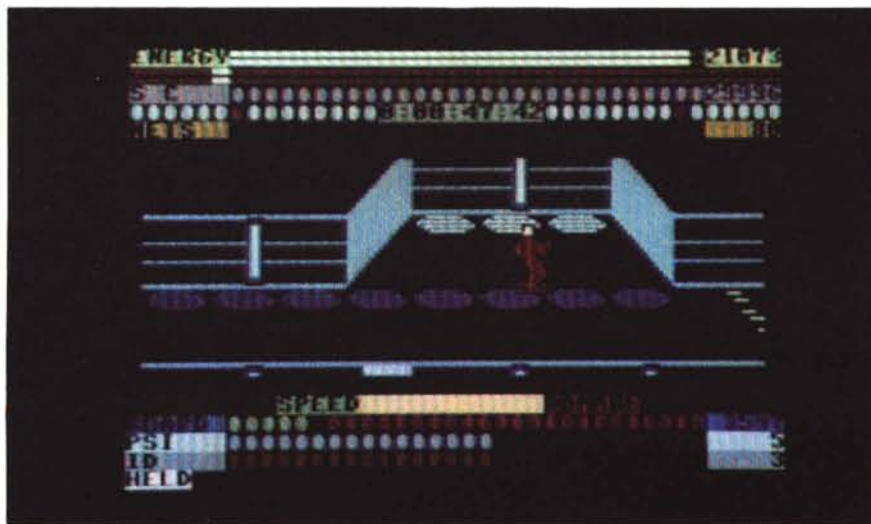
Le creature misteriose da catturare sono di tre tipi: Psi, Id e Pupae. Le prime, sono le più intelligenti e sono sviluppate da "energia intellettuale" di menti umane: esse sono molto potenti e possono annientare in breve il guerriero. Anche le

"Id", benché meno intelligenti delle precedenti, possono diventare molto pericolose ed insidiare efficacemente lo Psi-Warrior: esse provengono dall'energia "animale", quella più istintiva, della mente umana. Infine, le Pupae, sono creature in fase di mutazione che col tempo diventeranno Psi o Id.

L'energia Id assorbita dal guerriero serve da carburante per la propulsione e man mano che essa diminuisce nello Psi-Warrior esso si muoverà sempre più lentamente. L'energia Psi invece viene utilizzata per controllare quella Id. A questo proposito, sullo schermo è presente, tra le altre cose, una linea di stato SC che visualizza appunto lo squilibrio esistente tra Psi e Id. Altra cosa importante è che l'energia Id può sviluppare nuovi poteri della mente. Grazie ad essa infatti lo Psi-Warrior potrà levitare sui vari ostacoli, estraniarsi dal proprio corpo ed esplorare con la mente il Silos oppure diventare invisibile. Il gioco, esistente su disco e cassetta, possiede una grafica abbastanza varia, benché non eccessivamente appariscente. Gli effetti sonori sono prevedibili e di notevole effetto grafico è la figurina dello Psi-Warrior che aleggia per i corridoi sui propri sci comandato dal joystick.

T.P.

Produttore:
Beyond — Farndon Road
Market Harborough, Leics. (GB)
Distributore per l'Italia:
LAGO snc — Viale Massenzio Masia 79
22100 Como — Tel. (031) 552276



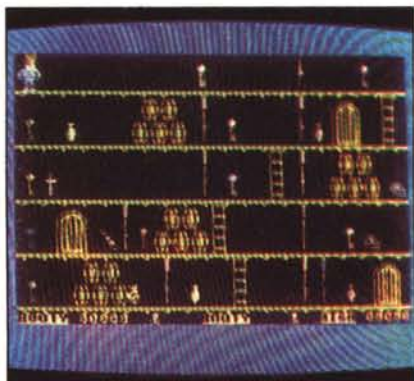
Firebird
BOOTY
Commodore 64

La volta scorsa abbiamo presentato la versione per Spectrum di Booty e questo mese ci sembra doveroso spendere due parolo su quella per il Commodore 64.

La trama è abbastanza consueta e la ricordiamo brevemente dando qualche indicazione sul comportamento da tenere nelle varie fasi di gioco. Il nostro compito è quello di raccogliere un favoloso tesoro che si trova nella grande stiva di un veliero cercando di evitare i vari pericoli. Sparse per la stiva, oltre ai preziosi, troviamo anche delle chiavi — che dovremo raccogliere portandoci sopra di esse e premendo il pulsante del fuoco — che ci serviranno per aprire un certo numero di porte, ciascuna delle quali ci permetterà l'accesso ad una stanza successiva in cui raccogliere un'altra gioia o un'altra chiave. Naturalmente, ogni chiave apre una sola porta quindi, quando ne saremo in possesso, dovremo andare alla ricerca della porta giusta spostandoci per le scale e lungo i corridoi della stiva. Una volta raccolti tutti i pezzi del tesoro che compaiono sulla prima schermata, avremo 45 secondi per aprire l'ultima porta attraverso cui accederemo ad uno schermo successivo.

Il gioco, che può essere giocato da tastiera o tramite joystick, è dotato di musicetta di sottofondo che può essere esclusa o riattivata servendosi del tasto f3.

T.P.



Produttore:
Firebird Software (GB)
Distributore per l'Italia:
Mastertronic, via Staurengi, 31 - Varese

THINK BIG.

CASIO FP-6000S Il super veloce

Il personal computer **FP-6000S** modello top della gamma **CASIO** grazie alle sue eccezionali doti di velocità, affidabilità e capacità grafica costituisce, con le sue **29 cifre** di precisione interna ($\pm 9.9999... \times 10^{\pm 99}$), un punto di riferimento tra i **personal ad uso scientifico**. **FP-6000S** è un prodotto di altissimo livello tecnologico, con una memoria **RAM di 256 Kb** espandibile a 768, un microprocessore a **16 bit 8 MHz** compatibile **8086**, un linguaggio evoluto - il **C 86 BASIC** - in dotazione e naturalmente tutti gli altri linguaggi standard **MS/DOS**. Su un hardware così completo e funzionale vengono utilizzati i software

tecnico-scientifici più attuali sviluppati da **Università ed Enti di Ricerca**. Le capacità grafiche sono esaltate da un sofisticato **CAD** principalmente dedicato alla progettazione edile e/o industriale. In più con il **mouse**, il **plotter** e la **tavoletta grafica**, il **CASIO FP-6000S** garantisce prestazioni ottimali sulle procedure di **ingegneria civile, analisi sismica, calcolo strutturale e contabilità**

lavori. L'aggiunta del co-processore aritmetico **8087**, con i linguaggi **FORTRAN** e **PASCAL**, fornisce inoltre al sistema elevate prestazioni ad una velocità sorprendente. I personal computer **CASIO** sono distribuiti in tutto il territorio nazionale. Per dimostrazioni o maggiori informazioni e per avere l'elenco dei rivenditori autorizzati rivolgetevi alla **DITRON S.p.A.**

SMAU - 19/24 Settembre
Pad. 14 - Salone 3 - Parcheggio S-4



CASIO FP-6000S

Specifiche tecniche

CPU	8086 compatibile (8 MHz). IPL ROM 8 Kb
Memoria	RAM 256 Kb, espandibile fino a 768 Kb (in C86-BASIC si hanno a disposizione da 110-635 Kb) (Video: RAM 32 Kb, espandibile fino a 96 Kb)
Tastiera	Professionale a 94 tasti Mouse (optional)
Monitors	12" monocromatico (640x400 pixels)/12" colori (640x400 pixels)
Interfacce:	Parallela Centronics, Seriale RS 232C, IEEE 488

Unità Hard-Disk	A disco fisso, 10, 20, 30 e 40 MB
Unità Floppy Disk	320 Kb x 1 (5" 1/4) 320 Kb x 2 (5" 1/4) 1.2 MB x 2 (8") 1.2 MB x 2 (5" 1/4)
Dimensioni e pesi	CPU 120 (L) x 375 (P) x 303 (A) mm/8.5 Kg Tastiera 452 (L) x 200 (P) x 38 (A) mm/2.0 Kg Monitor 310 (L) x 399 (P) x 308 (A) mm/7.0 Kg



Viale Certosa, 138 Milano
Tel. 02/3085645 (5 linee ric. aut.)