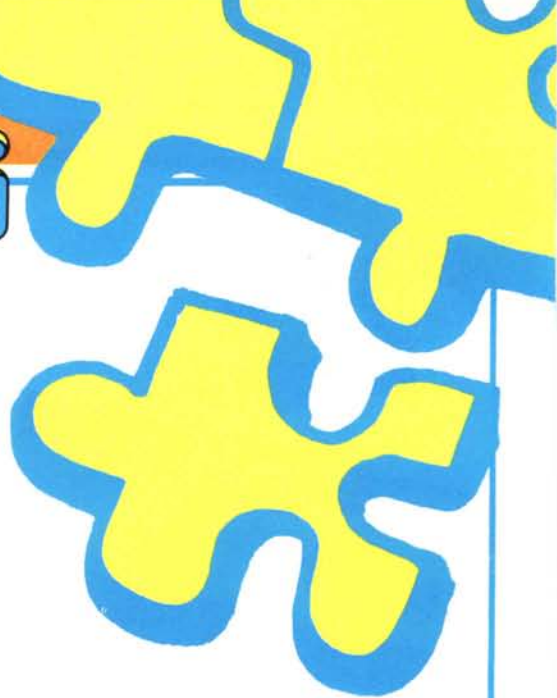


giochi



COMMODORE

Cosmic Cruncher

VIC-20

Basta guardare la schermata che riportiamo per capire di aver di fronte un gioco della serie PAC... e qualche cosa comprensivo di pillole energetiche come difesa contro alieni disintegratori e pallini da mangiare durante il percorso per guadagnare qualche puntarello. Il difensore, divoratore di alieni, è la "C" della Commodore in cui le due parti costituenti la bandierina compresa nel simbolo della casa fanno da mascella e mandibola: egli può però divorare i fastidiosi intrusi solo se riesce ad ingurgitare una delle corroboranti "pillole" messe a sua disposizione. I livelli di gioco sono molti e si accede ad essi sequenzialmente. Il gioco viene fornito come di consueto su cartridge da inserire nella porta di espansione del computer quando quest'ulti-

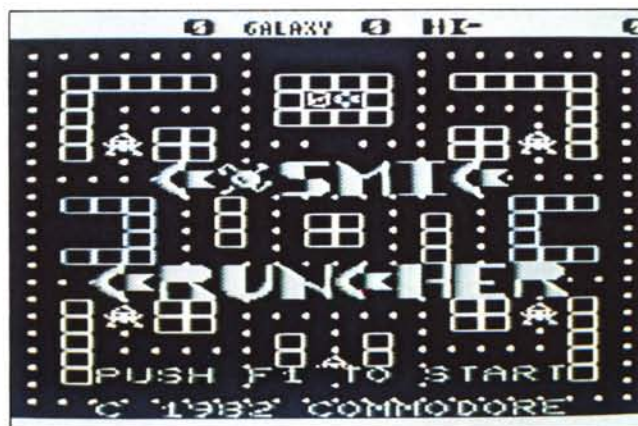
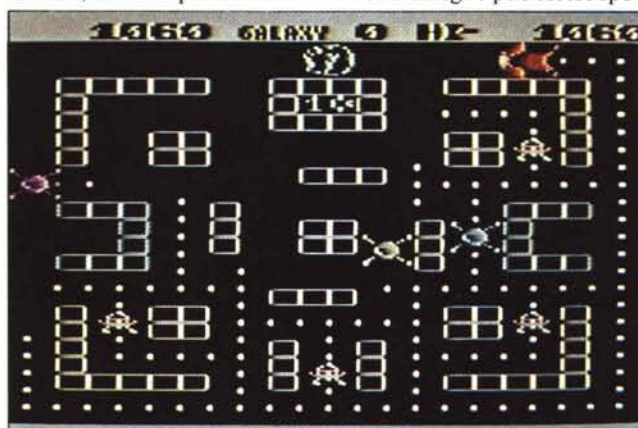
mo è spento. Accendendo la macchina comparirà il titolo del gioco, COSMIC CRUNCHER, sovrappreso sulla

pianta del labirinto che occupa lo schermo nel formato consueto del VIC. Il quadro con il disegno può essere spo-

stato orizzontalmente e verticalmente sullo schermo TV utilizzando i tasti cursore del computer; lo spostamento avviene verso il basso e verso destra solamente quando si raggiunge il limite di spostamento (inferiormente o a destra) l'immagine compare dalla parte opposta. Per questo gioco può essere impiegata la tastiera come il joystick; preferendo la prima opzione, i tasti da premere per muovere il protagonista sono: "L" che produce uno spostamento verso sinistra; ";", per spostamenti a destra; "P" e "." rispettivamente per andare in alto ed in basso.

Il gioco possiede un'interessante opzione e cioè la possibilità di eliminare le fluttuazioni verticali del quadro video, eventualmente presenti su televisori a sintonia automatica, tramite la pressione del tasto funzione F7. Inoltre c'è la possibilità di ottenere oltre 300 combinazioni di colore dello sfondo e della mappa del labirinto. La grafica è di media qualità mentre suoni, colori e velocità sono veramente soddisfacenti e goderecci. Il gioco è fornito in una elegante confezione e la sigla della cartuccia è VIC 1922.

T.P.



Produttore:
Commodore International