

CREATIVE SOFTWARE

Pipes

VIC-20

Questo è un gioco che consigliamo per i più piccini poiché esso non richiede nessuna maestria nello sparare ai bersagli e neanche nel tentare di sfuggire a mostri persecutori, ma stimola le capacità costruttive di chi lo usa. Esso consiste infatti nel costruire una rete idraulica per il collegamento di una o più case ad un grosso serbatoio, cercando di ottenere la soluzione costruttiva più semplice e meno dispendiosa.

La prima schermata è la presentazione del gioco ed il rettangolo che la contiene si trova, all'accensione, in alto a sinistra sullo schermo. Esso può essere spostato a destra, sinistra, in alto ed in basso usando la cloche del joystick: è infatti richiesto quest'ultimo accessorio per l'utilizzo del gioco. Tenendo inclinata la leva del joystick, il quadro di presentazione scorrerà nella direzione prescelta fino a scomparire da un lato per poi comparire, mantenendo la posizione della leva, dall'altra parte.

Si passa alla prima fase del gioco premendo il pulsante del fuoco; in seguito a questa operazione appariranno sullo schermo i numeri da uno a cinque e noi dovremo spostare tramite joystick un'apposita freccetta sotto uno di questi numeri per specificare quante case vogliamo collegare al serbatoio, dopodiché potremo entrare nella fase di

gioco vera e propria premendo ancora il "fuoco". A questo punto sarà visualizzata una fabbrica di tubi idraulici, un omino che deve acquistare questi tubi per mettere in opera l'impianto, il serbatoio e alcune posizioni delle case da collegare. La scena non compare infatti tutta sullo schermo a causa della sua

estensione e la si può visualizzare nella sua interezza spostando l'omino a destra o a sinistra, in alto o in basso, cosa che provocherà lo scorrimento in direzione opposta del quadro. Nonostante questo avremo però il paesaggio sempre e completamente sotto controllo grazie ad una piantina miniaturizzata dello stesso che compare in alto a sinistra dello schermo.

Vediamo come si svolge il gioco.

La fabbrica visualizzata è composta da più piani su cia-

scuno dei quali viene venduto un tipo di tubo diverso. L'omino dovrà portarsi in corrispondenza di uno di questi piani e, dopo che noi avremo premuto il pulsante del fuoco, esso allungherà le braccia e preleverà un esemplare del tipo di tubo desiderato. A questo punto dovremo portare l'idraulico in corrispondenza dei vari rami da collegare e ripremere "fuoco" per l'effettivo collegamento. Ogni volta che effettueremo un acquisto verrà decrementata la cifra visualizzata all'inizio del gioco nella linea di stato e corrispondente alla somma che abbiamo a disposizione per effettuare il lavoro.

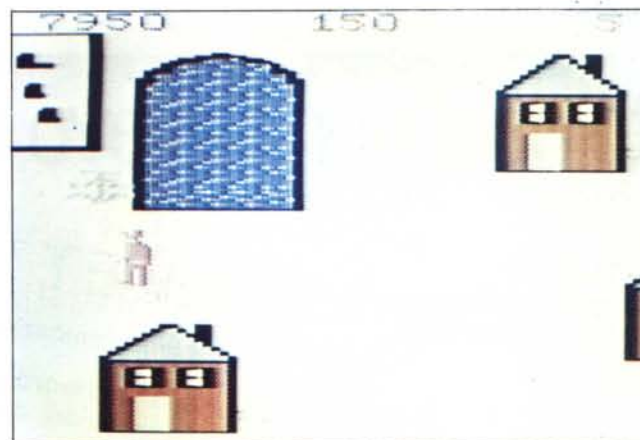
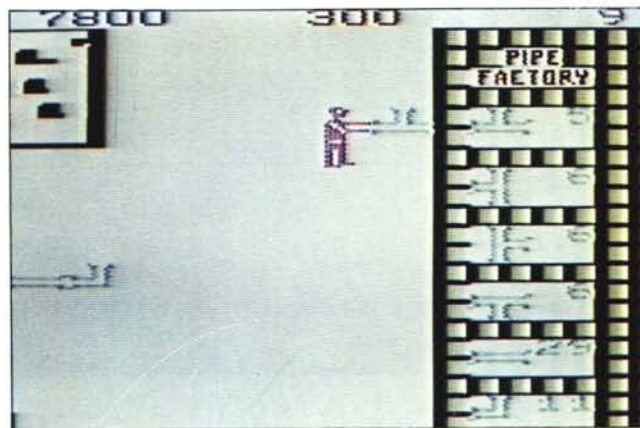
Alla fine potremo verificare che tutto è andato liscio nei collegamenti aprendo la valvola principale (tramite il tasto V della tastiera): se abbiamo sbagliato i collegamenti, si allagherà la scena!

Il gioco viene fornito su cartuccia da inserire come di consueto nella porta di espansione della macchina.

La velocità non è eccessiva ma si deve tener conto che, per come è concepito il programma, si deve spostare, per il movimento della scena, un'enorme massa di dati.

I suoni sono scarsamente fantasiosi ed il paesaggio sufficientemente colorato.

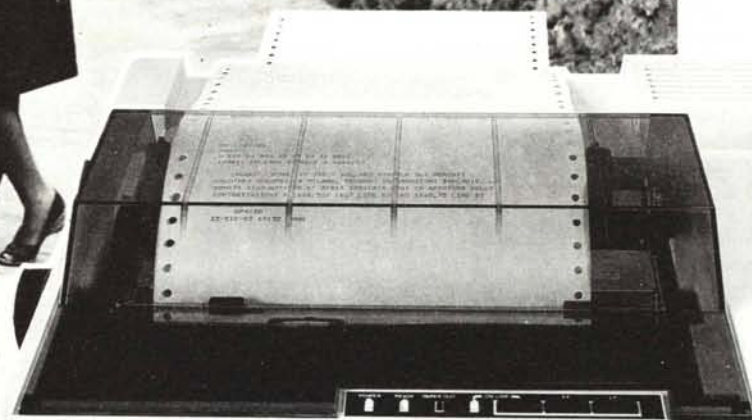
T.P.



Produttore:
Creative Software
201 San Antonio Circle
Mountain View - CA 94040
Distribuito in Italia da:
bits & bytes

ADMATE DP 80

ideale per personal ed office computers



ADMATE DP-80

Un musetto così non l'avevo mai visto!

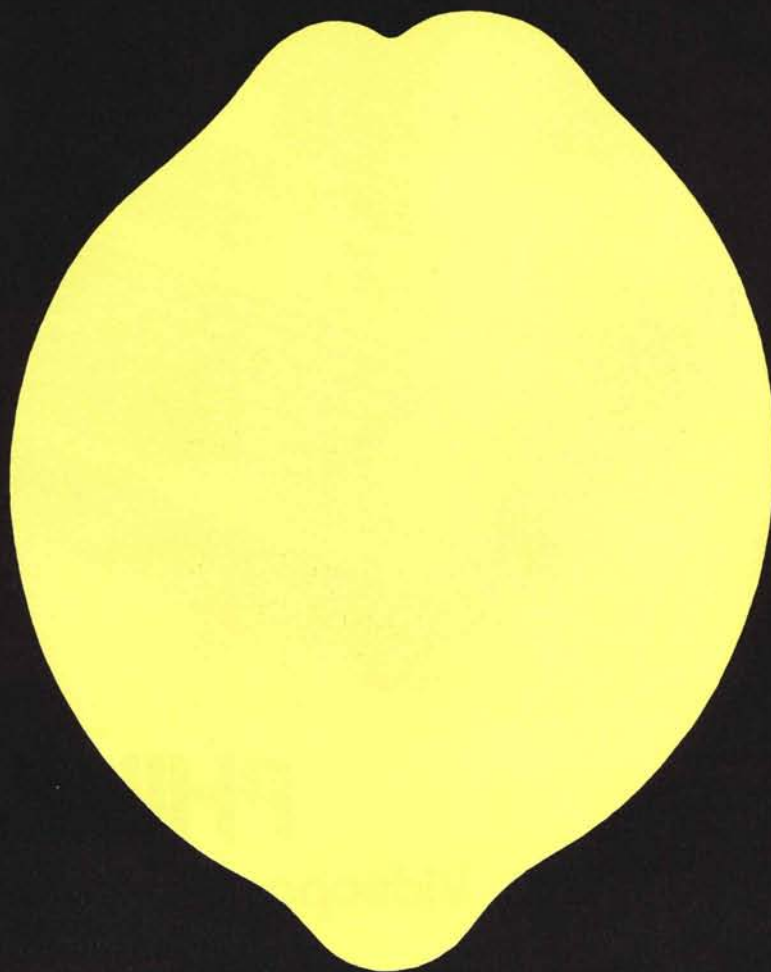
- Stampante ad aghi 80 colonne
- Trattore e frizione
- Semigrafica, grafica bit-image
- Normale, compresso, allargato, enfattizzato, super compresso, sottoscritto, superscritto
- Caratteri normali e italici
- Simboli speciali

ELETTTRITALIA
82
telecomunicazioni
data and word processing

Se volete saperne di più telefonate o scrivete a:

Elettritalia 82 - Via Gramsci 51/53 - 00015 Monterotondo (ROMA) - Tel. 06/9007927-9005698

Per la sete di soft



I personal computer della serie LEMON II, JEN PC 1, PC 2 e JEN PC 3 Biprocessore, sono grandi compatibili.
L'accesso a tutto il soft CP/M, 20.000 programmi, è la loro caratteristica più evidente.
Ma sono garanzia, assistenza e un prezzo conveniente a fare di LEMON II una serie di computer realmente vincenti.



MODELLO	JEN PC 1	JEN PC 2	JEN PC 3
PROCESSORE	6502	6502	6502/Z80
RAM	48K	64K	64K
EPROM INTERPRETE	10K	10K	10K
EPROM MONITOR	2K	2K	2K
SISTEMA OPERATIVO DOS	S	S	S
SISTEMA OPERATIVO CP/M	E	E	S

LEMON II
il grande compatibile