

giochi



IMAGINE

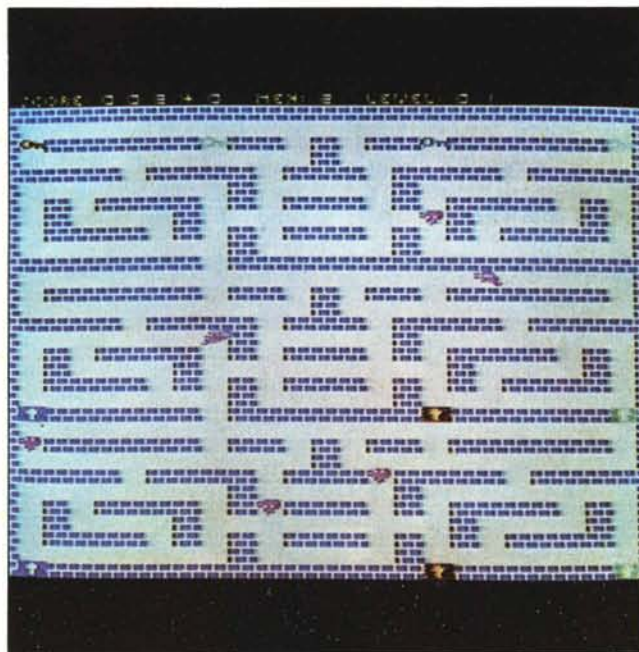
Bewitched

VIC-20

Un nuovo gioco si aggiunge a quelli offerti dalla Imagine Software per il VIC 20. Se esso è nuovo nel nome, non si può dire che lo sia altrettanto come concezione. Infatti non bisogna essere molto esperti per accorgersi che appartiene alla serie dei giochi con fantasmi e labirinti in voga già da parecchio tempo. Il gioco è comunque simpatico e non dovrebbe annoiare troppo presto. Esaminiamone per sommi capi lo svolgimento.

Siamo stati catturati da un malvagio mago e gettati nei più profondi meandri di un labirinto sotterraneo dove siamo costretti a vagare per l'eternità. Ma con un po' di abilità potremo uscire riguadagnando la libertà perduta.

Il disegno del labirinto appare naturalmente sullo schermo. Esso si può osservare visto dall'alto (in pianta) ed è suddiviso in più strati separati da quattro porte chiuse, di quattro differenti colori, di cui vengono disegnate le toppe. All'ingresso del labirinto si trovano quattro chiavi, ognuna con un colore corrispon-



dente a quello di una porta. Il gioco consiste nel prendere una di queste chiavi e dirigersi con essa verso la porta di colore corrispondente, sempre inseguiti da nugoli di fantasmi, aprendola per passare al settore successivo del labirinto. Giunti in prossimità della porta non dobbiamo subito cantare vittoria poiché al di là di questa può esserci un'amara sorpresa. Infatti, una volta aperta, al posto del varco comunicante con lo strato successivo del labirinto, possiamo trovare un muro che impedisce il passaggio. Dobbiamo allora ripercorrere i nostri

passi portandoci alla sommità del labirinto, sempre sotto scorta dei fantasmi pronti a mangiarci, e cambiare il colore della nostra chiave (passando con essa attraverso la chiave del colore desiderato) andando poi ad attaccare un'altra porta colorata.

Man mano che si corre verso il basso lo schermo scorre verso l'alto rivelando i vari strati del sotterraneo, mentre i fantasmi si fanno sempre più fastidiosi (ma non eccessivamente) cercando di ostacolare in tutti i modi i nostri progressi. La via della libertà è molto lunga e

se è molto emozionante per l'audace prigioniero del mago forse lo è un po' meno per noi che siamo costretti a percorrere lunghi cammini all'indietro se abbiamo sbagliato chiave e dobbiamo andare a sostituire quella in nostro possesso.

La grafica è di media fantasia e la velocità non è sconvolgente. I suoni sono quelli consueti, anch'essi non eccessivamente fantasiosi. Le chiavi possono essere distinte solo in base al loro colore e questa è una limitazione poiché non tutti hanno sempre a disposizione un televisore a colori per giocare. Naturalmente nulla vieta di giocare in bianco e nero se si sopporta di rendere il gioco abbastanza difficoltoso potendosi basare in tal caso, per l'identificazione delle chiavi, su due livelli di grigio.

Il disegno del labirinto copre tutto lo schermo del televisore offrendo un'immagine molto grande e gradevole. Il gioco può essere comandato da tastiera o usando un joystick. Naturalmente la seconda soluzione rende più efficaci le manovre. Durante lo svolgimento in alto sullo schermo appaiono le informazioni necessarie al giocatore e cioè il numero di "vite" ancora a disposizione prima di essere completamente sgominate dai fantasmi, il livello a cui si è giunti ed i punti ricevuti per ogni apertura di porta.

T.P.

Produttore:

Imagine
Marons Buildings
Exchange Street East
Liverpool L2 3 PN
Prezzo:
5.50 sterline